

# *terra safe* EL

## Das Ladesäulen-Fundament



**LEICHT · STABIL · FLEXIBEL**

## Neue Produkte für neue Technologien

Die Umstellung des privaten, öffentlichen und gewerblichen Fahrzeugbestandes auf Elektroantrieb ist ein zentraler Bestandteil zum Erreichen der Klimaschutzziele zu der sich Deutschland im Rahmen der Ratifizierung „Übereinkommens von Paris“ verpflichtet hat.

Die Einführung des Bundes-Klimaschutzgesetzes dient der Erfüllung der nationalen Klimaschutzziele sowie der Einhaltung der europäischen Zielvorgaben. Dazu gehört die schrittweise Reduzierung der, unter anderem, durch den Sektor Verkehr verursachten Treibhausgasemissionen.

Damit dies gelingt, ist unter anderem ein zügiger Aufbau der erforderlichen Ladeinfrastruktur für die Elektro-Mobilität sowohl im öffentlichen als auch im privaten Bereich essenziell.

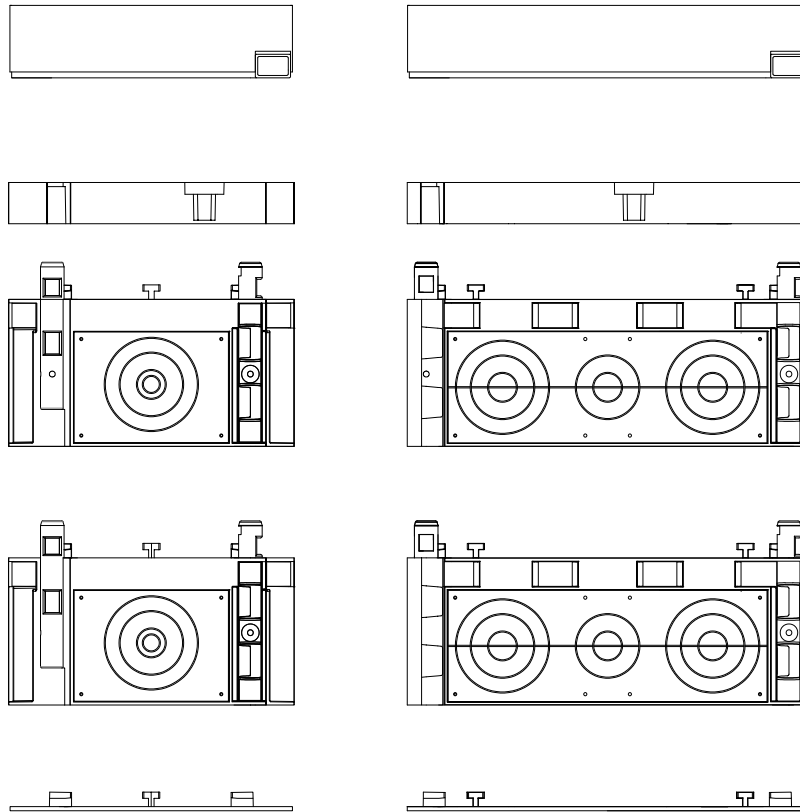
Das flexible Kunststoff-Fundament TerraSafe-EL bietet die ideale Basis zur Vorbereitung von Ladeinfrastrukturen. Der modulare Aufbau und das geringe Gewicht ermöglichen eine einfache, zeitsparende Montage ohne schwere Hebezeuge. Im Leerraum des Kunststoff-Fundamentes können die Energieanschlüsse für die Ladesäule vorgerichtet werden. Durch individuell gestaltbare Befestigungspunkte in der Abdeckung ist eine einfache Montage der gängigsten Ladesäulen oder Wallbox-Steelen möglich. Wird die Ladeinfrastruktur erst zu einem späteren Zeitpunkt ausgebaut kann das Kunststoff-Fundament durch eine befahrbare Abdeckung aus Gusseisen verschlossen werden.



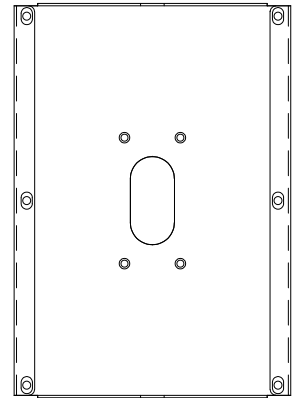
**terrasafe** EL

- » Geringes Gewicht
- » Zeitsparende Montage
- » Flexible, austauschbare Befestigungsmöglichkeit der Ladesäule
- » Flexible Kabeleinführungsmöglichkeiten
- » Leerraum zur Unterbringung der Energieanschlüsse

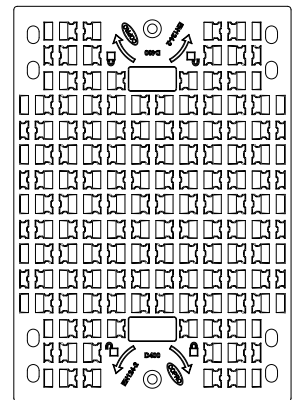
## terrasafe-EL / Aufbau



Abdeckung zur Montage einer Ladesäule



Temporäre Gussabdeckung



### Bestehend aus:

- 1 x** Abdeckung Stahl, feuerverzinkt. Befestigungspunkte angepasst an Typ/Fabrikat der Ladesäule
- 1 x** Rahmen zur Aufnahme der Abdeckung Stahl, feuerverzinkt
- 1 x** Kopfrahm mit Niveauregulierung (nicht bei Baugröße 250 x 250)
- 2 x** Hauptrahm mit Rohreinführungsmöglichkeiten DN160/110/50
- 1 x** Bodenplatte

## Individuelle Befestigung für viele Ladesäulen

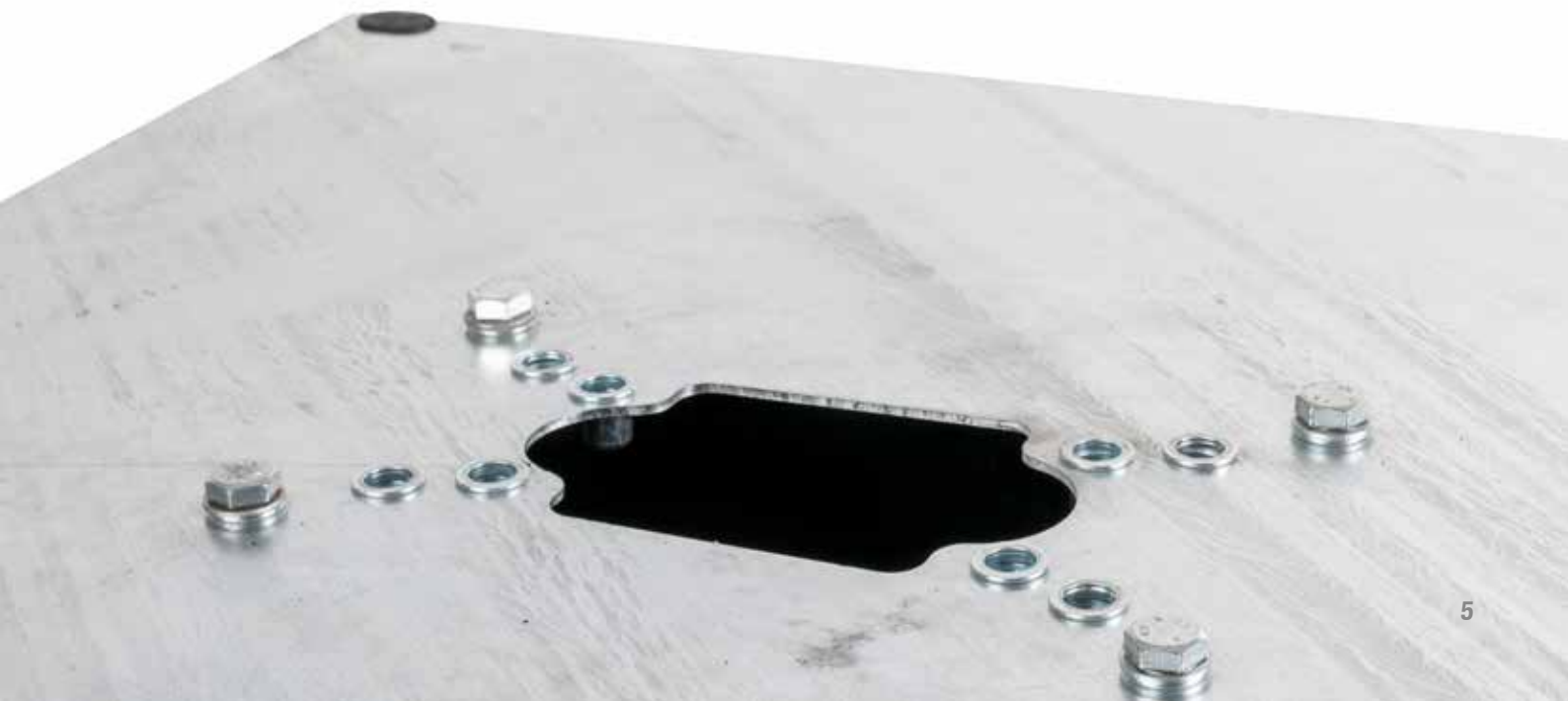
Eine Abdeckung, viele Möglichkeiten. Die Ausgestaltung des Befestigungslochbildes erfolgt nach Ihren Vorgaben bzw. nach Fabrikat und Typ der verwendeten Ladesäule

### Kompatible Ladesäulen TerraSafe-EL

Fabrikat	Typ	Bauart		
		Wallbox	Säule	Steele
<b>MENNEKES</b>	BASIC		X	
	PREMIUM		X	
	SMART S		X	
	SMART N		X	
	SMART SN		X	
	SMART T		X	
	SMART ST		X	
	AMEDIO		X	
	Standfuß für Amtron			X
	Edelstahlsäule			X
<b>ABL</b>	eMC2		X	
	eMC3		X	
	POLE MH1			X
	POLE MH2			X
<b>KEBA</b>	V1			X
	V2			X
	V3			X
<b>WIRELANE</b>	Einfachsteele			X
	Doppelsteele			X
<b>TECHNAGON</b>	TE-P5		X	
	TE-P7		X	
<b>CIRCONTROL</b>	Post eVolve		X	
<b>MEHLER</b>	ME Spot		X	
	ME-Standsatellit		X	
<b>ABB</b>	Terra Wallbox,	X		
	EV LUNIC Wallbox	X		
<b>ALFEN</b>	Eve Single S-line	X		
	Eve Single pro-line	X		
	Eve Doubl pro-line	X		
	Standfuß für Eve			X
	twin		X	
Eve Double PG-line DE		X		

<b>ECOTAP</b>	Duo		X	
	duo wide plus		X	
<b>WALTHER WERKE</b>	Evolution 350		X	
<b>HEIDELBERG</b>	Wallbox Edelstahlsteele			X
<b>INNOGY</b>	ePole duo			X
	eStation smart	X		
<b>Schneider ELECTRIC</b>	Evlink Parkplatz 2		X	
	Evlink Parkplatz 3		X	
	Evlink Wallbox Standfuß			X
<b>WEBASTO</b>	PURE	X		
	LIVE	X		
	Stand SOLO			X
	Stand SLIM			X
	Stand DUO			X
<b>ONEPOLE</b>	Steele			X
<b>VOLTDRIVE</b>	Silentium WDS	X		
	Silentium P (BASIC)	X		
<b>Fränkische Rohrwerke</b>	CARRIER 21	X		
<b>PRO CHARGE</b>	Steele 1500			X
<b>CHARGE X</b>	AQUEDUCT	X		
	DUO STEELE			X
<b>ALPITRONIC</b>	HYC50	X		
	HYC150		X	
	HYC300		X	
	HYC400		X	

Ihr Fabrikat ist  
nicht dabei?  
Sprechen Sie uns an.



## Individuelle Kabeleinführungsmöglichkeit

- » Vorgefertigte Einführungsmöglichkeiten für Kabelschutzrohre DN160/110/50
- » Einfache Änderungen durch austauschbare Adapterplatten
- » Projektspezifische Lösungen auf Anfrage
- » Tüllen zur Einführung kleinerer Kabeldurchmesser als Zubehör erhältlich





## Temporäre Gussabdeckung D400

- » Überfahrbare Lösung bei späterem Aufbau der Ladesäule
- » 1: 1 Austausch
- » Nachhaltig und wirtschaftlich durch „kaufen und Geld zurück“



## Abdeckung mit Niveauregulierung

- » Einfache Ausrichtung der Ladesäule
- » Serienmäßig im Lieferumfang enthalten
- » nicht bei Baugröße 250 x 250



## Guss-Abdeckung kaufen mit Geld zurück

- » Flexibilität bei erst späterem Aufbau der Ladeinfrastruktur
- » Nachhaltig
- » Wirtschaftlich

### So funktioniert's:

- Ihre Ladeinfrastruktur steht noch nicht fest. Sie möchten die Fundamentierung Ihrer Ladesäule(n) jedoch schon vorrichten
  - Sie kaufen das komplette Kunststoff-Fundament inklusive Guss-Abdeckung als Komplettsystem
  - Nach Festlegung von Ladesäulen Typ/Fabrikat erfolgt der Austausch der Guss-Abdeckung gegen die endgültige Abdeckung mit Befestigungspunkten zur Montage der Ladesäule
  - Sie senden uns die Guss-Abdeckung zurück und erhalten den Kaufpreis erstattet
- » weitere Informationen auf Anfrage





# Baugrößen und Zubehör

## Komplett-Fundamente

Bild	Beschreibung	Abmessungen	Artikel-Nr.
	<p><b>TERRASAFE-EL 530 x 530</b></p> <p>Komplett-Set inkl. Fundament Abdeckung aus Stahlblech Befestigungslochbild nach Wahl Niveauregulierung: JA</p>	<p>innen: 530 x 530 außen: 760 x 760 Höhe: 680</p>	<p>TS888888</p>
	<p><b>TERRASAFE-EL 530 x 250</b></p> <p>Komplett-Set inkl. Fundament Abdeckung aus Stahlblech Befestigungslochbild nach Wahl Niveauregulierung: JA</p>	<p>innen: 530 x 250 außen: 680 x 480 Höhe: 680</p>	<p>TS777777</p>
	<p><b>TERRASAFE-EL 250 x 250</b></p> <p>Komplett-Set inkl. Fundament Abdeckung aus Stahlblech Befestigungslochbild nach Wahl Niveauregulierung: NEIN</p>	<p>innen: 250 x 250 außen: 400 x 400 Höhe: 630</p>	<p>TS666666</p>
 <p data-bbox="158 2040 336 2063">Abbildung beispielhaft</p>	<p><b>TERRASAFE-EL 650 x 885</b></p> <p>Komplett-Set inkl. Fundament Abdeckung aus Stahlblech Befestigungslochbild nach Wahl Niveauregulierung: JA</p>	<p>innen: 650 x 885 außen: 880 x 1115 Höhe: 680</p>	<p>TS999999</p>

Weitere Größen auf Anfrage.

## Sonderausführungen

Bild	Beschreibung	Abmessungen	Artikel-Nr.
	<p><b>TERRASAFE-EL 530 x 530</b></p> <p>ÜBERPFLASTERBAR ÜH 80                      Komplett-Set inkl. Fundament                      Abdeckung aus Stahlblech                      Befestigungslochbild                      Niveauregulierung: JA</p>	<p>innen: 530 x 530                      außen: 760 x 760                      Höhe: 760</p>	
	<p><b>TERRASAFE-EL 530 x 250</b></p> <p>ÜBERPFLASTERBAR ÜH 80                      Komplett-Set inkl. Fundament                      Abdeckung aus Stahlblech                      Befestigungslochbild                      Niveauregulierung: JA</p>	<p>innen: 530 x 250                      außen: 680 x 480                      Höhe: 760</p>	

## Guss-Abdeckungen




Bild	Beschreibung	Abmessungen	Artikel-Nr.
	<p><b>Gussdeckel für TerraSafel-EL 530 x 530</b></p> <p>D400                      Verriegelung: JA                      Temporäre Abdeckung                      ohne Befestigungslochbild</p>	<p>750 x 750</p>	<p>TSEL_Abd_01</p>
	<p><b>Gussdeckel für TerraSafel-EL 530 x 250</b></p> <p>D400                      Verriegelung: JA                      Temporäre Abdeckung                      ohne Befestigungslochbild</p>	<p>670 x 470</p>	<p>TSEL_Abd_02</p>

## Guss-Abdeckungen

Bild	Beschreibung	Abmessungen	Artikel-Nr.
	<b>Gussdeckel für TerraSafel-EL 250 x 250 D400</b> Verriegelung: NEIN Temporäre Abdeckung ohne Befestigungslochbild	390 x 390	TSEL_Abd_03
	<b>Gussdeckel für TerraSafel-EL 650 x 885 D400</b> Verriegelung: Ja Temporäre Abdeckung ohne Befestigungslochbild	750 x 1000	TSEL_Abd_04

Abbildung beispielhaft

## Zubehör

Bild	Beschreibung	Abmessungen	Artikel-Nr.
	<b>Terrafill-M Verfüllmasse</b> Zum Verschließen von Spalt zwischen Fundament und Abdeckung bei aktivierter Höhenverst.	Eimer 7,3 Kg Trockenmasse	Z0000416
	<b>Schaumstoffadapter</b> VPE = 18 Stk. Zur sanddichten Einführung von Kabeln.	Passend für Sollbruchstellen d=110	Z0001267
	<b>Aushebezangen für Gussdeckel</b> Nur paarig verwenden	750 x 750	Z0000239
	<b>Lackierung Stahlabdeckung</b> nach RAL		
	<b>Sonder-Befestigungslochbild</b>		

