

Plombiermaterial und Manipulationssicherung



KettSeal 2in1

Durchziehplomben

Neue Plombiertechnik für Verbrauchszähler

Zur Sicherung von Gas-, Wasser- und Stromzählern gegen Manipulationsversuche, ist ein sicheres Plombieren dieser wichtigen Messgeräte unumgänglich.

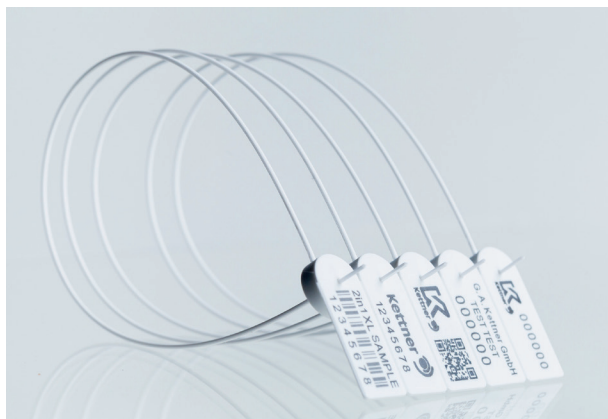
Mit der Serie KettSeal 2in1 bieten wir Durchziehplomben an, die in punkto Sicherheit und Effizienz wesentliche Vorteile gegenüber traditioneller Plombierung aufweist.

Die KettSeal 2in1 besteht aus widerstandsfähigem Polypropylen und ist in verschiedenen Farben erhältlich. Der Verriegelungseinsatz besteht aus Metall. Ein Entfernen der Plombe ist nur durch Zerstörung möglich. Reißfestigkeit und Funktionalität der Durchziehplombe wurden in Versuchen durch die Materialprüfungsanstalt (MPA) der TU Darmstadt nachgewiesen.

Durch die nutzbare Länge von 300mm sind mit der Durchziehplombe 2in1 XL Plombierungen von Wasserzählern unter Einbeziehung der Rohranschluss-Verschraubung möglich. Und das mit nur einer Plombe.

Unverwechselbar wird jede Plombe durch eine individuelle Nummerierung, mit der jede Plombe ausgeliefert wird. Darüber hinaus besteht die Möglichkeit des Aufdruckes eines Betreiberlogos. Das Aufbringen sämtlicher Kennzeichnungen auf die Durchziehplombe erfolgt im Laserverfahren.





Ein weiterer Schritt in Richtung Effizienzsteigerung bei Registrierung und Verwaltung von Plombierungen stellt ein optionaler QR- oder Bar-Code dar mit dem eine komfortable Dokumentation und Übertragung relevanter Plombendaten (Nummer, Standort, Zeit) per Smartphone möglich ist.

Durch die werkzeuglose Montage aller Durchziehplomben der Serie KettSeal 2in1, werden herkömmliche Plombierzangen und Plombierstempel überflüssig. Damit vereint dieses Produkt Wirtschaftlichkeit, Effizienz und Sicherheit in idealer Weise.

QR Code



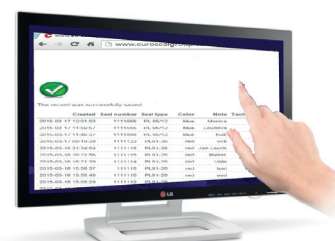
- Für alle Durchziehplomben der Serie 2in1 (ausgenommen 2in1 Maxi)
- Elektronische Datenregistrierung
- Reduzierung von Fehlerquellen



1. Einlesen des QR-Codes über Smartphone mit QR-Code Scanner



2. Automatische Registrierung der Plombendaten. Manuelle Eingabemöglichkeit weitere Daten wie z.B. Farbe, Einbauort, Dienstleister



3. Übertragung sämtlicher Daten in zentrale Datenbank zur Archivierung und weiterer Verarbeitung

KettSeal 2in1

Durchziehplomben

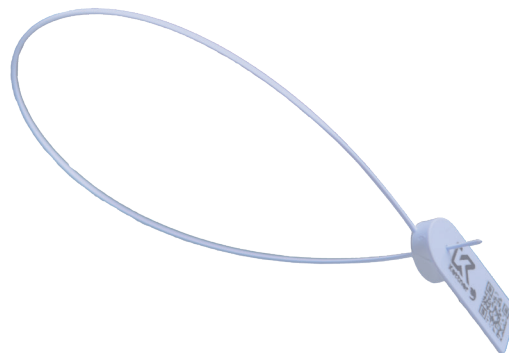
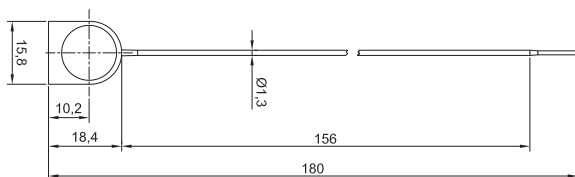
- Plombe und Draht in einem - für werkzeuglose Montage
- In verschiedenen Farben erhältlich
- Personalisierung durch Logo und fortlaufender Nummer
- QR-Code und Barcode auf Anfrage





Basic *Arbeitslänge: 156 mm*

Farbe	Arbeitslänge	Ø Schnur	Breite	Höhe	Einheit	Artikel-Nr.
 weiß	156 mm	1,3 mm	15,8 mm	18,4 mm	1000 Stück	PLO 600 001
 grau	156 mm	1,3 mm	15,8 mm	18,4 mm	1000 Stück	PLO 600 002
 gelb	156 mm	1,3 mm	15,8 mm	18,4 mm	1000 Stück	PLO 600 003
 orange	156 mm	1,3 mm	15,8 mm	18,4 mm	1000 Stück	PLO 600 004
 rot	156 mm	1,3 mm	15,8 mm	18,4 mm	1000 Stück	PLO 600 005
 blau	156 mm	1,3 mm	15,8 mm	18,4 mm	1000 Stück	PLO 600 006
 grün	156 mm	1,3 mm	15,8 mm	18,4 mm	1000 Stück	PLO 000 007

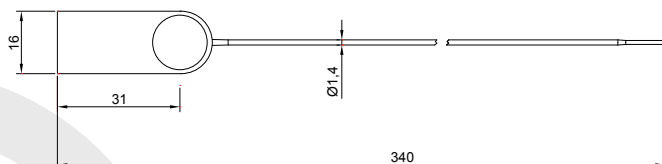
- Bei Bestellung bitte Nummernkreis und/oder Logo angeben



XL *Arbeitslänge: 300 mm*

Farbe	Arbeitslänge	Ø Schnur	Breite	Höhe	Einheit	Artikel-Nr.
 weiß	300 mm	1,4 mm	16 mm	31 mm	1000 Stück	PLO 100 001
 gelb	300 mm	1,4 mm	16 mm	31 mm	1000 Stück	PLO 100 002
 blau	300 mm	1,4 mm	16 mm	31 mm	1000 Stück	PLO 100 003

- Bei Bestellung bitte Nummernkreis und/oder Logo angeben



Beschriftung nach Vorgabe



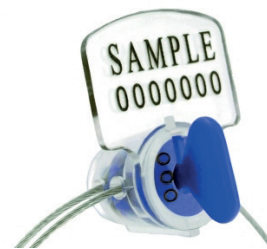
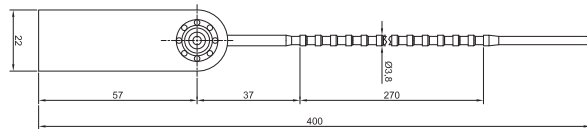
- 7-stellige, fortlaufende Nummer
- Betreiberlogo



Maxi *Arbeitslänge: 150 - 270 mm*

Farbe	Arbeitslänge	Ø Schnur	Breite	Höhe	Einheit	Artikel-Nr.
○ weiß	150 mm	3,8 mm	22 mm	57 mm	1000 Stück	PL0 300 001
○ weiß	270 mm	3,8 mm	22 mm	57 mm	1000 Stück	PL0 400 001
● gelb	150 mm	3,8 mm	22 mm	57 mm	1000 Stück	PL0 300 002
● gelb	270 mm	3,8 mm	22 mm	57 mm	1000 Stück	PL0 400 002
● rot	150 mm	3,8 mm	22 mm	57 mm	1000 Stück	PL0 300 003
● rot	270 mm	3,8 mm	22 mm	57 mm	1000 Stück	PL0 400 003
● blau	150 mm	3,8 mm	22 mm	57 mm	1000 Stück	PL0 300 004
● blau	270 mm	3,8 mm	22 mm	57 mm	1000 Stück	PL0 400 004

- Bei Bestellung bitte Nummernkreis und/oder Logo angeben

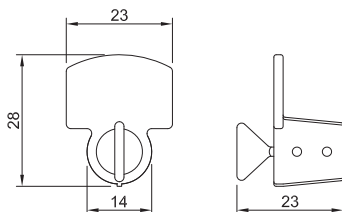


Twist *Arbeitslänge: 400 mm*

Farbe	Arbeitslänge	Ø Schnur	Breite	Höhe	Einheit	Artikel-Nr.
● gelb	400 mm	1,0 mm	23 mm	28 mm	1000 Stück	PL0 500 001
● rot	400 mm	1,0 mm	23 mm	28 mm	1000 Stück	PL0 500 002
● blau	400 mm	1,0 mm	23 mm	28 mm	1000 Stück	PL0 500 003

- Bei Bestellung bitte Nummernkreis und/oder Logo angeben

- Andere Arbeitslängen auf Anfrage



KettSeal Classic

Plomben

Kunststoffplomben

Kunststoffplomben - bestehend aus leicht zu prägendem Spezialkunststoff.

Plombierzangen Typ 25/000 oder 25/00 verwenden.



Durchmesser	Farbe	abgepackt im Poly-Beutel	Artikel-Nr.
Kunststoffplombe 8 mm	grau	1.000 Stück	PLO 610 0
Kunststoffplombe 8 mm	orange	1.000 Stück	PLO 610 0/1
Kunststoffplombe 8 mm	grün	1.000 Stück	PLO 610 0/2
Kunststoffplombe 8 mm	gelb	1.000 Stück	PLO 610 0/3
Kunststoffplombe 8 mm	blau	1.000 Stück	PLO 610 0/4
Kunststoffplombe 8 mm	rot	1.000 Stück	PLO 610 0/5
Kunststoffplombe 9 mm	grau	1.000 Stück	PLO 610 1
Kunststoffplombe 9 mm	orange	1.000 Stück	PLO 610 2
Kunststoffplombe 9 mm	rot	1.000 Stück	PLO 610 3
Kunststoffplombe 9 mm	blau	1.000 Stück	PLO 610 4
Kunststoffplombe 9 mm	gelb	1.000 Stück	PLO 610 5
Kunststoffplombe 9 mm	grün	1.000 Stück	PLO 610 6
Kunststoffplombe 10 mm	grau	1.000 Stück	PLO 620 1
Kunststoffplombe 10 mm	orange	1.000 Stück	PLO 620 2
Kunststoffplombe 10 mm	gelb	1.000 Stück	PLO 620 3
Kunststoffplombe 10 mm	grün	1.000 Stück	PLO 620 4
Kunststoffplombe 10 mm	blau	1.000 Stück	PLO 620 5
Kunststoffplombe 10 mm	rot	1.000 Stück	PLO 620 6

Bleiplomben

Bleiplomben - gute Prägeeigenschaften.

Ausgeführt als Zweiloch-Plombe mit gegenüberliegender Knotenkammer.

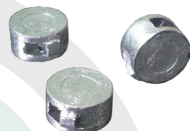


Durchmesser	Höhe	abgepackt im Poly-Beutel	Artikel-Nr.
Bleiplombe 8 mm	4,0 mm	1.000 Stück	PLO 600 02
Bleiplombe 9 mm	4,5 mm	1.000 Stück	PLO 600 03
Bleiplombe 10 mm	5,2 mm	1.000 Stück	PLO 600 04
Bleiplombe 10 mm	6,5 mm	1.000 Stück	PLO 600 04/3
Bleiplombe 12 mm	5,2 mm	500 Stück	PLO 600 05

Bleiplomben Delta[®] Seal

DELTA[®] SEAL ist eine anorganische, schwermetallfreie Beschichtung.

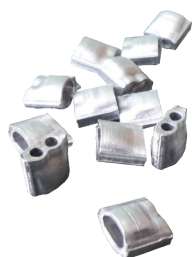
Sie verhindert den direkten Kontakt mit dem Blei der Plombe.



Durchmesser	abgepackt im Poly-Beutel	Artikel-Nr.
Bleiplombe 9 mm - mit Delta Seal Beschichtung	1.000 Stück	PLO 600 14
Bleiplombe 10 mm - mit Delta Seal Beschichtung	1.000 Stück	PLO 600 15

Aluplomben

Für Aluminiumplomben ist unsere Plombierzange 24/2 mit gehärteten Stahldruck-Rollen und –Platten zu verwenden. Bei Verwendung eines gravierten Plombierstempels sollte die Gravur zur besseren Lesbarkeit erhaben ausgeführt werden.



Durchmesser	abgepackt im Poly-Beutel	Artikel-Nr.
Aluminiumplombe 8,5 x 8,5 mm	1.000 Stück	PL0 600 06
Aluminiumplombe 10,0 x 10,0 mm	1.000 Stück	PL0 600 07
Aluminiumplombe 12,0 x 12,0 mm	500 Stück	PL0 600 08

Plombenstempel

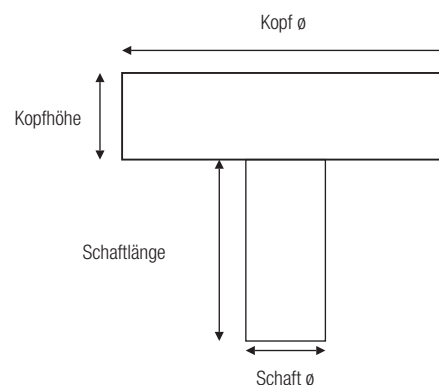
Lieferbar mit und ohne Gravur.



Plombierzange	Kopf Ø	Kopfhöhe	Schaft Ø	Schaftlänge
25/0000 + 24/1	8 mm	4 mm	4 mm	5 mm
	9 mm	4 mm	4 mm	5 mm
	10 mm	4 mm	4 mm	5 mm
25/000 + 24/2	8 mm	4 mm	5 mm	6 mm
	9 mm	4 mm	5 mm	6 mm
	10 mm	4 mm	5 mm	6 mm
	12 mm	4 mm	5 mm	6 mm
25/00	9 mm	5 mm	5 mm	6 mm
	10 mm	5 mm	5 mm	6 mm
	12 mm	5 mm	5 mm	6 mm
260	8 mm	3 mm	3,5 mm	5 mm
25/0a	11 mm	5 mm	5 mm	5 mm
	12 mm	5 mm	5 mm	5 mm

Erforderliche Angaben bei Bestellung von Plombenstempeln:

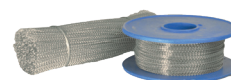
- x Kopf Ø
- x Kopfhöhe
- x Schaft Ø
- x Schaftlänge
- x Gravur erhaben
- x Gravur vertieft
- x ohne Gravur



KettSeal Classic

Plombendraht & Zangen

- Lieferbar in verschiedenen Materialkombinationen.
- Als Rollenware oder als vorkonfektioniertes Bündel.
- Kundenspezifische Materialien und Konfektionierungen auf Anfrage.



Plombendraht - Kunststoff / Eisen

Plombendrahtseele	Spiralwicklung	Liefereinheit	Artikel-Nr.
0,5 mm Kunststoff	0,3 mm Eisendraht	100 m PVC Spule	PLO 601 30
0,5 mm Kunststoff	0,3 mm Eisendraht	400 m PVC Spule	PLO 601 31
0,5 mm Kunststoff	0,3 mm Eisendraht	100 mm lang / Bündel á 1.000 Stück	PLO 601 32
0,5 mm Kunststoff	0,3 mm Eisendraht	150 mm lang / Bündel á 1.000 Stück	PLO 601 33



Plombendraht - Eisen / Eisen verzinkt

Plombendrahtseele	Spiralwicklung	Liefereinheit	Artikel-Nr.
0,5 mm Eisen	0,3 mm verz. Eisendraht	100 m PVC Spule	PLO 601 37
0,5 mm Eisen	0,3 mm verz. Eisendraht	386 m PVC Spule	PLO 601 39
0,5 mm Eisen	0,3 mm verz. Eisendraht	100 mm lang / Bündel á 1.000 Stück	PLO 601 51
0,5 mm Eisen	0,3 mm verz. Eisendraht	150 mm lang / Bündel á 1.000 Stück	PLO 601 37/1



Plombendraht - Kunststoff / kunststoffumantelter Eisendraht

Plombendrahtseele	Spiralwicklung	Liefereinheit	Artikel-Nr.
0,5 mm Kunststoff	0,6 mm kunststoffumantelter Eisendraht	100 m PVC Spule	PLO 601 20
0,5 mm Kunststoff	0,6 mm kunststoffumantelter Eisendraht	200 m PVC Spule	PLO 601 21
0,5 mm Kunststoff	0,6 mm kunststoffumantelter Eisendraht	100 mm lang / Bündel á 1.000 Stück	PLO 601 20/6
0,5 mm Kunststoff	0,6 mm kunststoffumantelter Eisendraht	150 mm lang / Bündel á 1.000 Stück	PLO 601 20/4
0,3 mm Kunststoff	0,6 mm kunststoffumantelter Eisendraht	100 m PVC Spule	PLO 601 22
0,3 mm Kunststoff	0,6 mm kunststoffumantelter Eisendraht	400 m PVC Spule	PLO 601 23
0,3 mm Kunststoff	0,6 mm kunststoffumantelter Eisendraht	100 mm lang / Bündel á 1.000 Stück	PLO 601 22/4
0,3 mm Kunststoff	0,6 mm kunststoffumantelter Eisendraht	150 mm lang / Bündel á 1.000 Stück	PLO 601 22/5

- Kunststoffseele transparent
- Farbe der Ummantlung in weiß - andere Farben auf Anfrage



Plombendraht - Kunststoff / Kupfer

Plombendrahtseele	Spiralwicklung	Liefereinheit	Artikel-Nr.
0,5 mm Kunststoff	0,3 mm Kupferdraht	100 m PVC Spule	PLO 601 34
0,5 mm Kunststoff	0,3 mm Kupferdraht	400 m PVC Spule	PLO 601 35
0,5 mm Kunststoff	0,3 mm Kupferdraht	110 mm lang / Bündel á 1.000 Stück	PLO 601 36/1
0,5 mm Kunststoff	0,3 mm Kupferdraht	150 mm lang / Bündel á 1.000 Stück	PLO 601 36

Plombenzangen

Lieferung einschließlich Prägestempel (Gravur auf Anfrage).

Weitere Ausführungen auf Anfrage.



Typ	Optionale Ausführung	Baulänge	für Plomben	Artikel-Nr.
24/1 vernickelt	Griffe mit Kunststoffüberzug rot/blau, Lederriemenverschluss	110 mm	8,9, 10 mm	PLO 602 01
24/2 vernickelt		130 mm	8,9,10,12 mm Alu 10x10	PLO 602 02



Abbildung zeigt Zange
25/0000 vernickelt

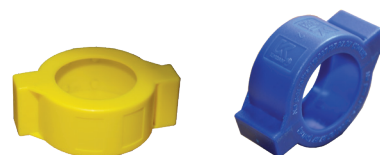
Typ	Optionale Ausführung	Baulänge	für Plomben	Artikel-Nr.
25/0000 vernickelt	Griffe mit Kunststoffüberzug rot/blau, Lederriemenverschluss	130 mm	8,9,10 mm	PLO 602 03
25/000 vernickelt	Griffe mit Kunststoffüberzug rot/blau, Ergo-Griff, Lederriemen- verschluss	150 mm	8,9,10,12 mm	PLO 602 04
25/00 vernickelt	Griffe mit Kunststoffüberzug rot/blau, Ergo-Griff, Lederriemen- verschluss	170 mm	9, 10, 12 mm	PLO 602 05
25/0a vernickelt	Griffe mit Kunststoffüberzug rot/blau, Lederriemenverschluss	190 mm	11, 12 mm	PLO 602 06A



Typ	Optionale Ausführung	Baulänge	für Plomben	Artikel-Nr.
260 verchromt mit Seitenschneider	Griffe mit Kunststoffüberzug rot/blau, Lederriemenverschluss	160 mm	8 mm	PLO 602 07

Kett Seal SC

Plombierschelle



SC = Screw Connection

- werkzeuglose Montage
- wirtschaftlich
- erhältlich in verschiedenen Farben
- Personalisierung durch Betreiberlogo möglich

Baugröße	Abmessungen (mm)			VPE Stück	Farben				
	d1	d2	b		blau	gelb	rot	weiß	transparent
1	38	24	26	500	PLS 65 000	PLS 66 000	PLS 68 000	PLS 41 000	PLS 89 000
2	47	34	24,5	500	PLS 60 000	PLS 61 000	PLS 62 000		PLS 90 000
2	47	29/34	24,5	500	PLS 88 000		PLS 87 000	PLS 47 000	
3.1	54	43	21	200	PLS 71 000	PLS 72 000			
4	67	56	23	125		PLS 75 000			
5.1	76	61	24	200		PLS 81 000			PLS 91 000
5	76	61	26	75	PLS 82 000	PLS 80 000	PLS 67 000		
6	54	43	26	125	PLS 85 000		PLS 69 000	PLS 46 000	PLS 92 000
7	62	51	24	125		PLS 76 000			
8	96	77	28	50	PLS 97 004	PLS 97 000			PLS 97 001
9	103	84	30	50	PLS 98 002	PLS 98 000			PLS 98 001

- Plombierschellen in gelb sind flammhemmend ausgerüstet

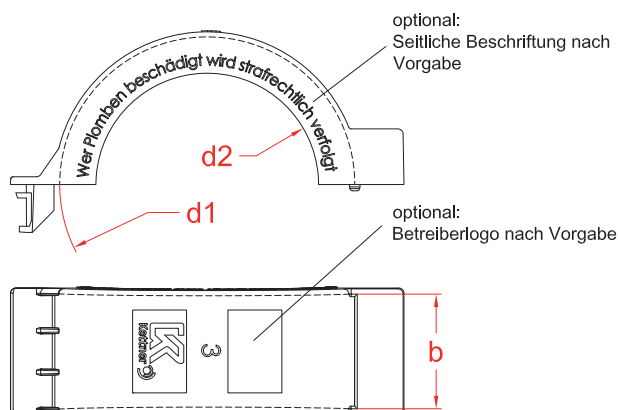
Betreiberlogo

Mindestmengen für Lieferung mit Betreiberlogo:

Baugröße 1	5.000 Stück
Baugröße 2	5.000 Stück
Baugröße 3.1	2.600 Stück
Baugröße 4	2.500 Stück
Baugröße 5.1	1.000 Stück
Baugröße 6	1.000 Stück
Baugröße 7	2.500 Stück
Baugröße 8	300 Stück
Baugröße 9	300 Stück

seitliche Beschriftung
auf Anfrage

Sonderfarben
auf Anfrage



Baugröße	Gewinde	Nennweite	Wasserzähler	Einstutzen - Gaszähler	Zweistutzen - Gaszähler
1	3/4"	DN 15	QN 1,5 / Q3=2,5	-	-
2	1"	DN 20	QN 2,5 / Q3=4	-	-
2					
3.1	1 1/4"	DN 25	-	-	G4 - G6
4	1 3/4"	DN 32	-	-	G6 - G10
5.1	2"	DN 40[Z]* / DN25[E]*	-	G4 - G6	G10 - G16
5	2"	DN 40	QN 10 / Q3=16	-	-
6	1 1/4"	DN 25	QN 6 / Q3=10	-	-
7	1 1/2"	DN 25	-	Kompaktregler RMV 25 / RMA	
8	2 1/2"	DN 50	-	-	G25
9	2 3/4"	DN 40	-	G10 - G16	-

• Die Angaben der Gewinde beziehen sich auf die Überwurfmutter

* E = Einstutzenzähler

*Z = Zweistutzenzähler

