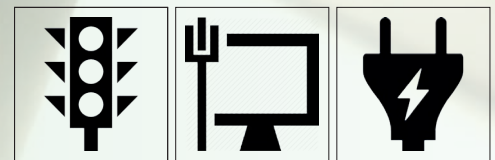


Kabelverteilerlösungen



Terra Safe

Modularer Kunststoffschacht



Kabelschächte aus Kunststoff dienen zur Organisation erdverlegter Versorgungs- und Kommunikationsnetze. Sie ermöglichen die schnelle Einbindung von Kabelschutzrohren sowie eine optimale Zugänglichkeit zur Kontrolle, Instandhaltung und Erweiterung.



Warum TerraSafe Kunststoffschacht?

Die Verwendung von Kunststoffschächten bietet gegenüber traditionellen Betonschächten eine Vielzahl an Vorteilen:

- **leicht**
Einfache Montage durch geringem Eigengewicht und modularem Aufbau
- **stabil**
Mechanisch hochbelastbar
- **flexibel**
Individuelle Rohreinführungsmöglichkeiten, Überbaubarkeit bestehender Rohrtrassen

Aufbau

Variable Abmessungen und Höhen durch Baukastensystem. Praxisgerechte Rohreinührungsmöglichkeiten ohne Bohren durch austauschbare Adapterplatten. Flexible Überbaumöglichkeit vorhandener Rohrtrassen.

Montage

Wirtschaftlicher Einbau von Hand ohne schweres Hebegerät. Leichtes Verdichten durch weitgehend glatte Außenfläche. Anpassbarkeit auf Geländegefälle durch serienmäßige Höhenverstellung.





Schachtabdeckung

Belastungsklasse B125/D400 nach DIN EN 124. Ausführungen: Guss, Beton, auspflasterbar, Kunststoff. Stufenloser Niveaueausgleich (0-60mm) und Verriegelung serienmäßig. Betreiberlogo optional.



Kopfrahm

Hohe mechanische und thermische Stabilität (wichtig beim Asphaltieren). Serienmäßige, verstellbare Schalungswand (einfaches Verfüllen des Zwischenraumes Schachtkörper/Abdeckung bei aktiviertem Niveaueausgleich



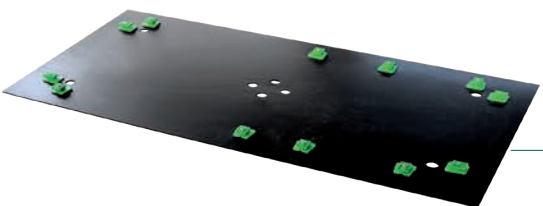
Hauptrahmen

Hohe mechanische Stabilität. Variable Rohreinführungsmöglichkeiten bis max. d=160mm ohne Bohren durch austauschbare Adapterplatten. Überbaumöglichkeit vorhandener Rohrtrassen durch waagrecht teilbare Adapterplatten.



Ausgleichsrahmen

Zur Anpassung der Bauhöhe an bauseitige Gegebenheiten. Anordnung individuell.

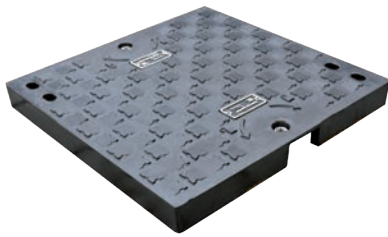


Bodenplatte

Mit Ablauföffnungen für eingedrungene Feuchtigkeit. T-Verbin-der zur Fixierung der Rahmenelemente.

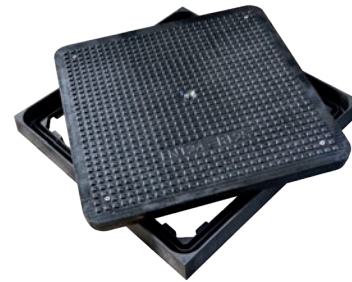
Terra Safe

Deckeltypen



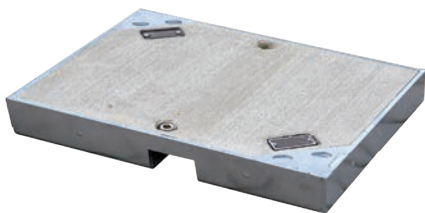
Gussdeckel

Belastungsklasse D400 nach DIN EN 124. Rutschhemmende Oberfläche. Schutzlackierung. Verriegelung durch Schrauben mit Innensechskant SW14 (Sonderschrauben optional). Einlegefeld für optionales Betreiberlogo. Inklusive Schutzkappen für Verriegelung und Aushebeöffnungen. Stahlrahmen feuerverzinkt mit Elastomer-Einlage



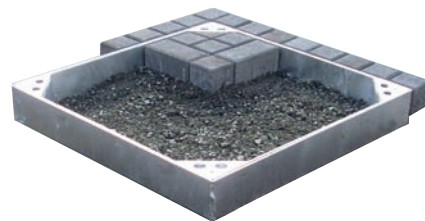
Kunststoffdeckel

Die leichte Alternative für kleine und mittlere Schachtgrößen. Abdeckung und Rahmen aus Polyurethan, glasfaserverstärkt. Belastungsklasse B125 nach DIN EN 124. Rutschhemmende Oberfläche. Verriegelung durch Schrauben mit Innensechskant SW6. Ohne Niveaueinrichtung.



Betondeckel

Belastungsklasse D400 nach DIN EN 124. Verriegelung durch Schrauben mit Innensechskant SW14 (Sonderschrauben optional). Einlegefeld für optionales Betreiberlogo. Inklusive Schutzkappen für Verriegelung und Aushebeöffnungen. Stahlrahmen feuerverzinkt mit Elastomer-Einlage



Auspflasterbar

Stahlwanne mit teilweiser werkseitiger Betonfüllung und auspflasterbarer Resthöhe. Individuelle Ausführung nach Vorgabe. Stahlrahmen feuerverzinkt mit Elastomer-Einlage



Terra Safe Überbau



Der Überbau vorhandener Rohrtrassen stellt eine immer neue Herausforderung bei der Montage dar. Die tatsächliche Situation eröffnet sich oft erst beim Ausheben der Baugrube.

Überbau vorhandener Rohrtrassen

Kunststoffschächte des Typs TerraSafe mit Ihrem modularen Aufbau, dem geringen Gewicht sowie der zahlreichen Möglichkeiten des Überbau durch waagrecht teilbare, austauschbare Adapterplatten ermöglichen hier eine flexibles und schnelles Reagieren auf verschiedenste bauliche Gegebenheiten.

- ohne weiteres Zubehör
- ohne Spezialwerkzeuge
- ohne Montageverzögerung



Terra Safe

Adapterplatten

Anpassung der Rohreinführungsmöglichkeiten auf bauliche Gegebenheiten durch individuelle Auswahl der Adapterplatten.

- **einfach**

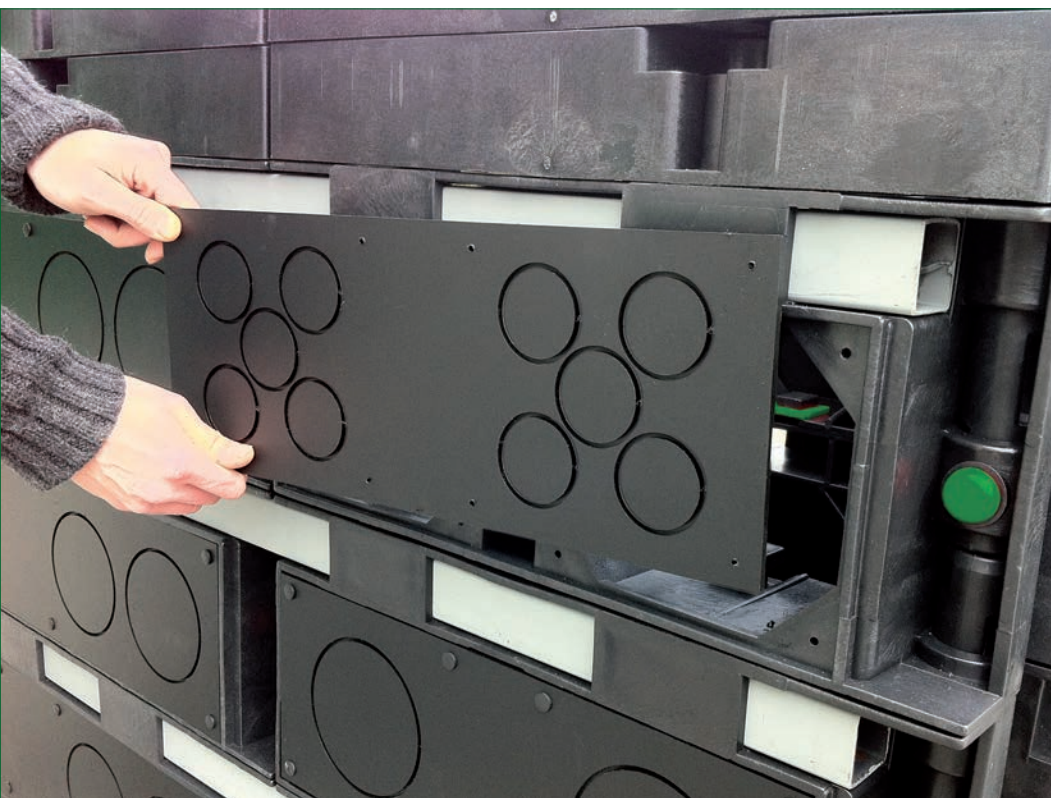
Das System der austauschbaren Adapterplatten ermöglicht ein hohes Maß an Flexibilität in Durchmesser, Anzahl und Lage der Rohreinführungen. Die Rohreinführungen sind in den Adapterplatten werkseitig vorgefräst und können nach Bedarf auf der Baustelle herausgelöst werden.

- **wirtschaftlich**

Durch waagrecht teilbare Adapterplatten lassen sich Überbauungen vorhandener Rohrtrassen einfach und zeitsparend realisieren.

- **flexibel**

Für die gängigsten Kabelschutzrohrdurchmesser steht eine Reihe von Standard-Adapterplatten ab Lager zur Verfügung. Darüber hinaus sind kundenspezifische Lösungen bis Durchmesser $d=160$ sowie mit alternativen Querschnittsformen wie z.B. Multipipe, Flatliner o.ä. realisierbar. Vorhandene Schächte lassen sich durch Austausch der Adapterplatten auf sich veränderte Kabelschutzrohrdurchmesser anpassen.

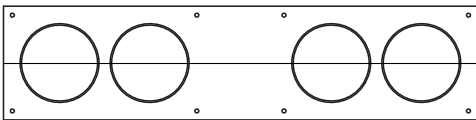


Terra Safe

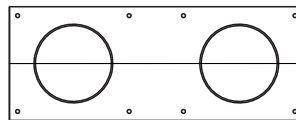
Ausführungsbeispiele



4x d=110 / Überbau



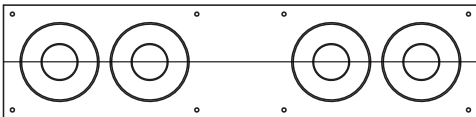
2x d=110 / Überbau



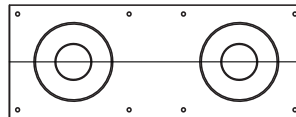
Sonderplatte



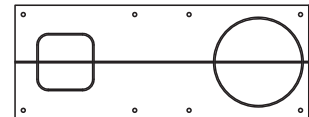
4x d=110 + 4x d=50 / Überbau



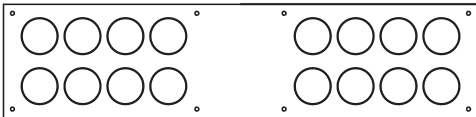
2x d=110 + 2x d=50 / Überbau



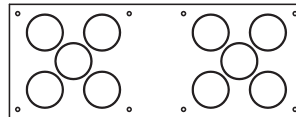
Sonderplatte



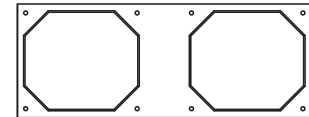
16x d=50



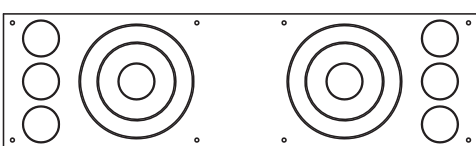
10x d=50



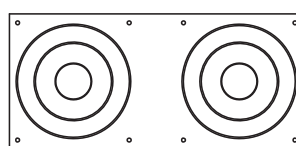
Sonderplatte



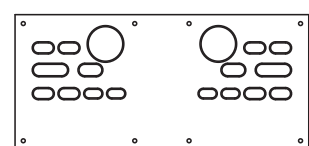
8x d=50 + 2x d=110 + 2x d=160



2x d=50 + 2x d=110 + 2x d=160



Sonderplatte



Terra Safe Zubehör



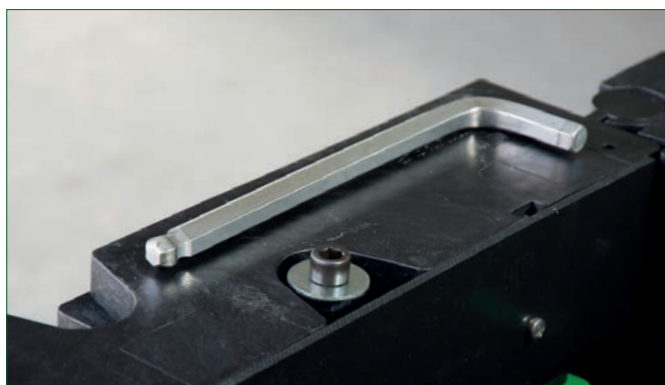
Betreiberlogo

Individuelle Kennzeichnung durch optionales Betreiberlogo.
Material: Alu-Guss. Abmessungen 40 x 80 mm.



Verfüllmasse

Verfüllmassen zum Ausfüllen des Spaltes zwischen Abdeckung und Schachtkörper bei aktiviertem Niveausgleich



TERRAFILL-E

2K-Kunststoffverfüllmasse zur Anwendung in planmäßig befahrenen Bereichen. VPE= Set 7,3 Kg

TERRAFILL-M

Mineralische Verfüllmasse zur Anwendung in begehbaren Bereichen. VPE= Kunststoffeimer 7,5 Kg

Inbusschlüssel

SW14 zur Betätigung der Deckel-Verriegelung. SW10 zur Betätigung des Niveausgleiches.



Sonderverschlüsse

Verschiedene Bauformen auf Anfrage



Flex-Rohr Adapter

Stutzen zur Einführung von Flex-Rohren d=160mm mit integrierter Auszugssicherung.



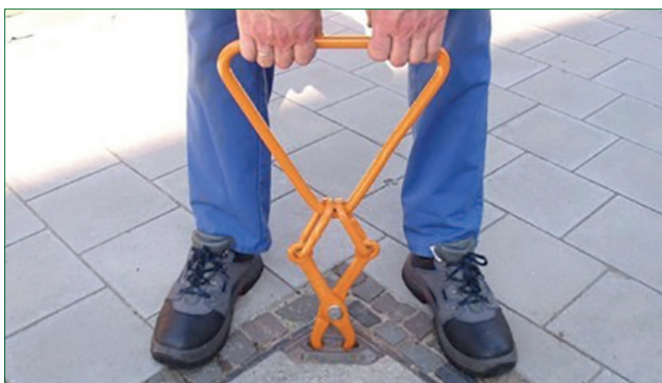
Armierungsset

Zur Anwendung bei Schachteinbau im Fahrbahnbereich



Schwenkbarer Muffenarm

Durch unterschiedliche Ergänzungssets passend für alle gängigen LWL- Haubenmuffen.



Aushebewerkzeuge

Verschiedene Ausführungen als Handwerkzeug oder fahrbar auf Anfrage.



Abdeckkappe

Für Verriegelung und Aushebeöffnungen der Abdeckungen

Terra Safe Service

Eine sachgerechte Produktauswahl stellt zusammen mit der fachgerechten Montage die beiden wesentlichen Faktoren für die Funktionalität eines Produktes dar. Die Sanierung eines ungeeigneten und/oder nicht sachgemäß eingebauten Schachtes übersteigt in der Regel dessen Anschaffungspreis um ein Vielfaches.

Wir unterstützen durch ...

- **Beratung vor Ort**

Unterstützung von Planer, Netzbetreiber und Dienstleister bei der Auswahl des geeigneten Schachtes unter Berücksichtigung der baulichen Gegebenheiten.

- **Schulung**

Erfahrungsaustausch und Einweisung unter Praktikern. Erörterung häufiger Montagefehler Vermeidung von Folgekosten.

- **Baustellenbegleitung**

Fachlich begleiteter Probeeinbau. Demonstration von Montagablauf und Handhabung unter Realbedingungen.



Variable Bauhöhen

durch Einsatz von unterschiedlichen Rahmenhöhen:

Verfügbare Rahmen:

- Ausgleichsrahmen H=70mm
- Kopfraumen H=70 / 140mm
- Hauptraumen H=220mm
- Hauptraumen H=250mm

Material / Abdeckungen

Beton, Gusseisen auspflasterbar, Kunststoff

Material / Schachtkörper

- Kopfraumen: Polyamid, glasfaserverstärkt
- Hauptraumen: Polypropylen
- Ausgleichsrahmen: Polypropylen

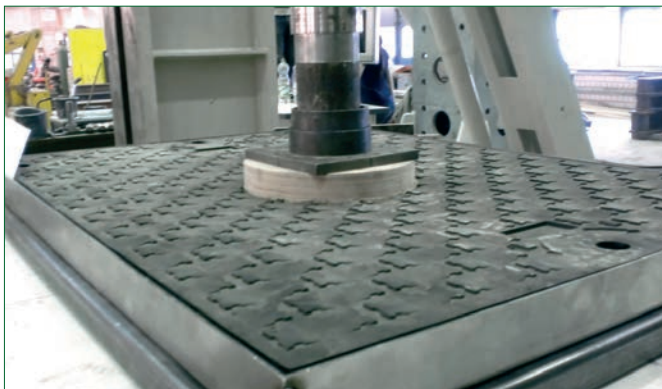
Belastungsklasse DIN EN 124:

- D400, B125

Baugröße Schacht (lichte Maße)		Außenabmessungen Schacht	
Breite	Länge	Breite	Länge
400 mm	400 mm	630 mm	630 mm
400 mm	650 mm	630 mm	880 mm
400 mm	885 mm	630 mm	1115 mm
400 mm	1135 mm	630 mm	1365 mm
400 mm	1385 mm	630 mm	1615 mm
400 mm	1620 mm	630 mm	1850 mm
530 mm	530 mm	760 mm	760 mm
530 mm	885 mm	760 mm	1115 mm
530 mm	1135 mm	760 mm	1365 mm
530 mm	1385 mm	760 mm	1615 mm
530 mm	1620 mm	760 mm	1850 mm
650 mm	650 mm	880 mm	880 mm
650 mm	885 mm	880 mm	1115 mm
650 mm	1135 mm	880 mm	1365 mm
650 mm	1385 mm	880 mm	1615 mm
650 mm	1620 mm	880 mm	1850 mm
885 mm	885 mm	1115 mm	1115 mm
885 mm	1135 mm	1115 mm	1365 mm
885 mm	1385 mm	1115 mm	1615 mm
885 mm	1620 mm	1115 mm	1850 mm

Prüfungen

Abdeckung



Baugruppe



Terra Con

Stromverteilerschacht



Unterflur-Lösung zur Organisation von elektrischen Anschlüssen von Verkehrssignalanlagen, Straßenbeleuchtungen oder Werbeanlagen.



- **Leicht**

Durchgängige Konstruktion von Schachtkörper und Abdeckung aus Kunststoff.

- **Robust**

Abdeckung ausgelegt für Belastungsklasse B 125 gem. DIN EN 124. Keine Korrosion.

- **Flexibel**

Zylindrischer Schachtkörper für einfache, allseitige Einführung von Kabelschutzrohren. Rohreinführung wahlweise durch werkseitig vorgefertigte und mit Schutzkappen verschlossene Öffnungen oder durch bauseitiges Anbohren mit Kronenbohrer. Abdeckung höhenverstellbar bis +50mm



Terra Con

Technische Daten



Abdeckung

Material: PU-GF
Abmessungen: 400 x 400 mm
Höhe: 50 mm
Gewicht: 4,5 Kg
Belastungsklasse: B125 gem. DIN EN 124
Verriegelung: 2-fach / Edelstahl

Schachtkörper

Material: PVC
Abmessungen: \varnothing 315mm
Höhe: 350mm
Rohreinführungsmöglichkeiten: 4 x \varnothing 75 / 50 / 25 mm
Gewicht : 3,5 Kg

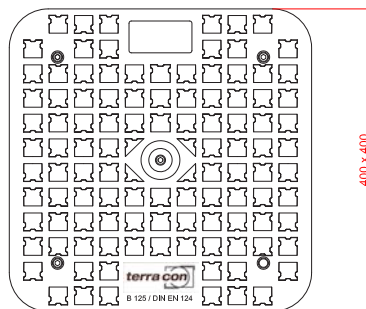
Alternative Rohreinführungen auf Anfrage

Optionen

- Tagwasserdichte Ausführung
- Kundenspezifische Rohreinführungen
- Schachtkörper in Sonderhöhen
- Betreiberlogo



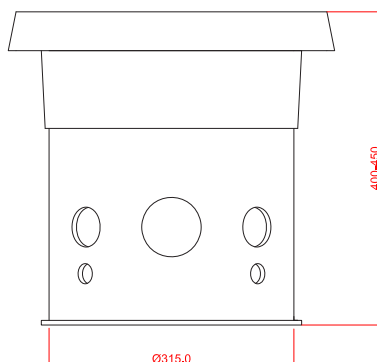
Kunststoff-Abdeckung
B125 / DIN EN 124



Höhenverstellung
bis +50mm



Rohreinführungen
vorgefertigt



Kunststoff

Stromverteilerkasten

Überflur-Lösung zur Organisation von elektrischen Anschlüssen von Verkehrssignalanlagen, Straßenbeleuchtungen oder Werbeanlagen.



Material

Polycarbonat. Durchgefärbt, witterungsbeständig, UV-stabil.

Gehäuse

Praxisingerechte Ausführung viel Raum für unterschiedliche Einbauten und Abdeckung mit Plakatier-Erschwernis durch erhabene Längsrippen.

Verschluss

Wahlweise mit 3-Kant Verschluss oder mit Vorbereitung zur Aufnahme eines Profil-Halbzylinders

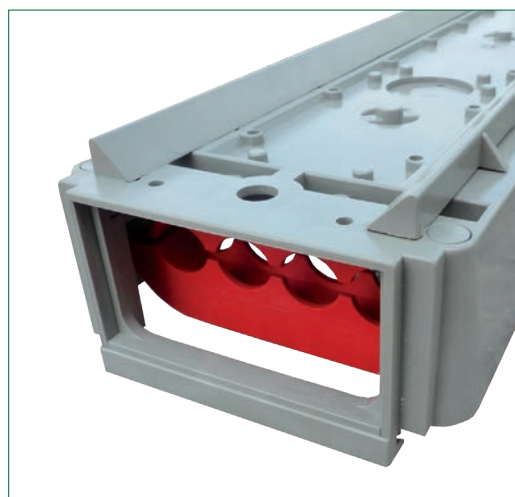
Kabeleinführung

Wahlweise von unten oder durch die Rückwand. Kabelkanal anreihbar aus Kunststoff optional erhältlich.

Einbauten

Standardmäßig Lieferung als Leergehäuse mit eingebauter Trageschiene.

Auf Wunsch werkseitige Konfektionierung kompletter Lösungen nach Vorgabe.



Befestigung

- Wandbefestigung.
- Mastbefestigung (mit optionalem 3-Kant-Profil).
- Freistehend durch optionalen Kunststoffständer.



Technische Daten:

Material :
Polycarbonat

Abmessungen :
B=135mm T=120mm x L=495mm

Farben :
RAL 7023 oder DB 703,
Sonderfarben auf Anfrage

Schutzart : IP 54

Schutzklasse : II

