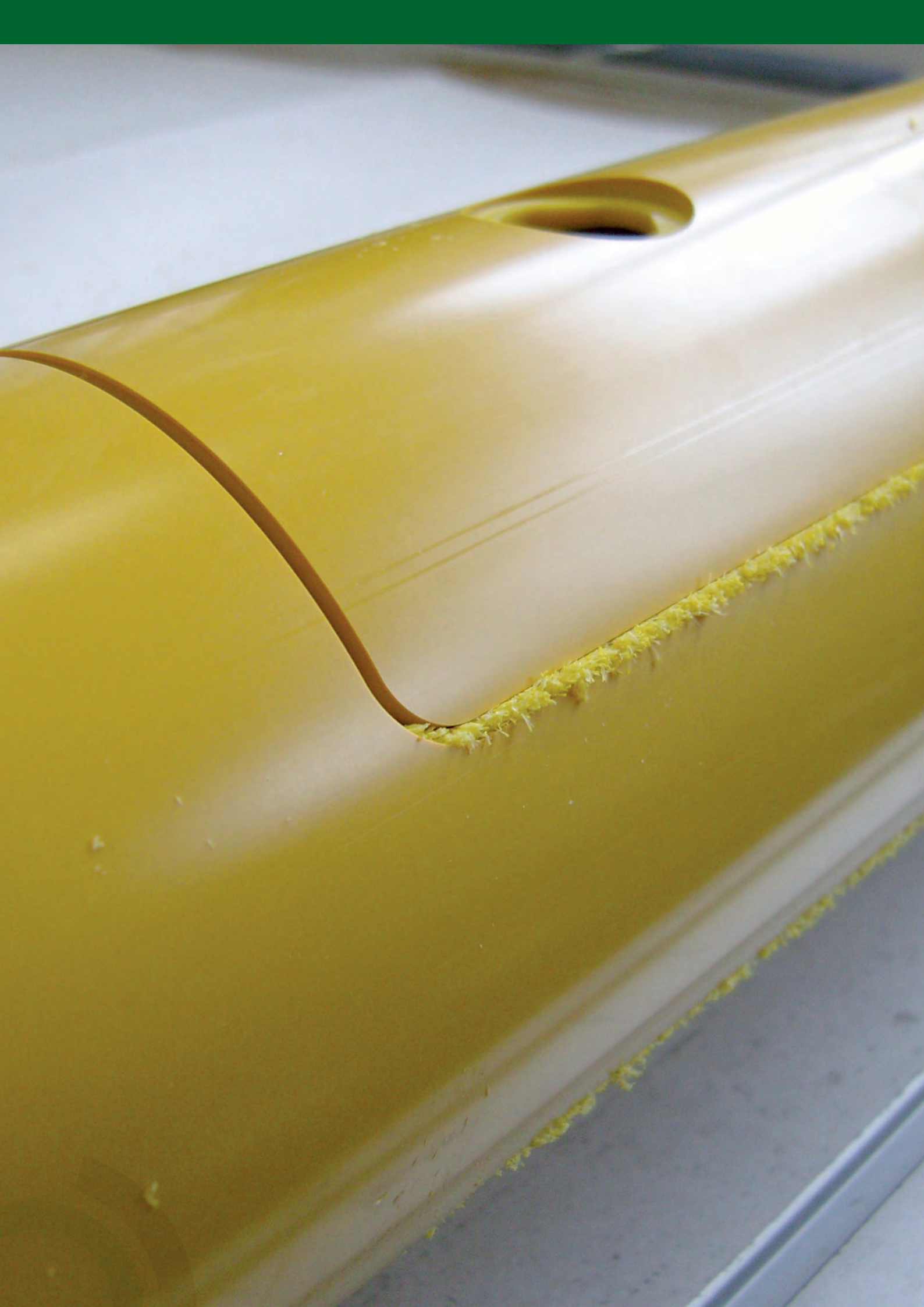


Schilder- und Messstellenpfosten







Material: PVC-PMMA

- PVC ist der formstabilste Kunststoff
- Durch den Zusatz von Modischlagfire wird das Bruchverhalten und die Schlagfestigkeit auch bei niedrigsten Temperaturen wesentlich erhöht.
- PVC ist nicht brennend und selbstverlöschend
- Durch die Coextrusion mit PMMA erzielt man den zur Zeit UV-stabilsten Werkstoff (12 Jahre ohne visuelle Veränderung)
- Durch die hohe Oberflächenhärte und die Dicke der Beschichtung ist keine gesonderte Transportverpackung pro Pfosten erforderlich.
- formstabiler Kunststoff
- schlagfest
- Brandklasse B1, selbstverlöschend
- brillante Farben und hohe UV-Stabilität, durch coextrudiertes PMMA
- recyclebar

Unity Abplattung

Schilder- und Messstellenpfosten mit Unity-Abplattung für selbstklebende Folien-Hinweisschilder.

- Einfache Montage
- wirtschaftlich
- vandalismussicher



Prüfungen
(VDE-Testlab)



3 KV/AC



Schilder- und Messstellenpfosten

Übersicht

Oberteil



UNITY / 2 HWS



UNITY / 1 HWS



Kunststoff / 2 HWS



Kunststoff / 1 HWS



mit Kappe

Mittelteil



2 Klappen



1 Klappe



Schilderpfosten



abnehmbares
Oberteil

Verankerung



3-fach Spreizfuß



Kreuzanker



Queranker



Glatt



TerraDisc



Schilder- und Messstellenpfosten

Schilderpfosten PVC / PMMA

Schilderpfosten PVC / PMMA

PVC Schilderpfosten markieren Leitungstrassen, abgestimmt auf die farblich sichtbare Kennzeichnung der Medien oder optisch angepaßt auf städtebauliche oder landschaftliche Ansprüche.

Material

Der Schilderpfosten besteht aus schlagfestem PVC-U. Mit hoher UV Stabilität durch eine High Tech Beschichtung aus PMMA.

Schilderbefestigung

Die Beschilderung erfolgt durch Folienhinweisschilder, die einfach im Bereich der Abplattung aufgeklebt werden.

Farbenvielfalt

Zur Verfügung stehen gelb, blau, grau, orange, grün, rot, dunkelbraun und weiß.



Schilderpfosten PVC / PMMA - Unity System für Folienhinweisschilder

Länge	Ø Pfosten	Befestigung	Hinweisschilder		gelb	blau
1500 mm	63 mm	Queranker	1 Stück		030 2173 8000	030 2273 8000
2000 mm	63 mm	Queranker	1 Stück		030 3173 8000	030 3273 8000
2000 mm	110 mm	Spreizfuß	1 Stück		010 317 1000	010 327 1000
2000 mm	110 mm	Spreizfuß	2 Stück		010 318 1000	010 328 1000
2500 mm	110 mm	Spreizfuß	1 Stück		010 417 1000	010 427 1000
2500 mm	110 mm	Spreizfuß	2 Stück		010 418 1000	010 428 1000
3000 mm	110 mm	Spreizfuß	1 Stück		010 617 1000	010 627 1000
3000 mm	110 mm	Spreizfuß	2 Stück		010 618 1000	010 628 1000

Schilderpfosten PVC / PMMA - für Kunststoffschilder

Länge	Ø Pfosten	Befestigung		gelb	blau
1500 mm	63 mm	Queranker mit Kappe		030 2103 8000	030 2203 8000
2000 mm	63 mm	Queranker mit Kappe		030 3103 8000	030 3203 8000
2000 mm	110 mm	Spreitzfuß	1 Stück	010 311 1000	010 321 1000
2500 mm	110 mm	Spreitzfuß	1 Stück	010 411 1000	010 421 1000

• Weitere Ausführungen auf Anfrage

Schilder- und Messstellenpfosten

Messstellenpfosten PVC / PMMA



Messstellenpfosten PVC / PMMA

Die große Messstellenöffnung, bietet viel Raum und ermöglicht eine einfache Montage der Messtechnik. Mit einer und zwei Klappen lieferbar
 - Die hintere Klappe ermöglicht die Kabelmontage ohne Entfernen der Klemmplatte.

2 Klappen Ausführung

Die vordere Klappe mit 3 Kantverschluß oder als Schwenkhebel verschluß für Schließzylinder. Und die hintere Klappe ist nur von innen bedienbar und ermöglicht die Kabelmontage ohne Entfernen der Klemmplatte.

Messstellenöffnung

Die Messstellenöffnung ist vandalismussicher durch die im Pfostendurchmesser integrierten Klappen und durch das umlaufende Dichtungsprofil Spritzwassergeschützt.



Messstellenpfosten PVC / PMMA - mit 2 Klappen

Länge	Ø Pfosten	Befestigung	Hinweisschilder	Klappenverschluß	gelb
2000 mm	110 mm	Spreizfuß	1 Stück	Dreikant	010 317 7054
2500 mm	110 mm	Spreizfuß	1 Stück	Dreikant	010 417 1054
3000 mm	110 mm	Spreizfuß	1 Stück	Dreikant	010 617 1054
2000 mm	110 mm	Spreizfuß	2 Stück	Dreikant	010 318 1054
2500 mm	110 mm	Spreizfuß	2 Stück	Dreikant	010 418 1054
3000 mm	110 mm	Spreizfuß	2 Stück	Dreikant	010 618 1054

Messstellenpfosten PVC / PMMA - mit 1 Klappe

Länge	Ø Pfosten	Befestigung	Hinweisschilder	Klappenverschluß	gelb
2500 mm	110 mm	Spreizfuß	1 Stück	Dreikant	010 4171 0104
3000 mm	110 mm	Spreizfuß	1 Stück	Dreikant	010 6171 0104
2500 mm	110 mm	Spreizfuß	2 Stück	Dreikant	010 4181 0104
3000 mm	110 mm	Spreizfuß	2 Stück	Dreikant	010 6181 0104

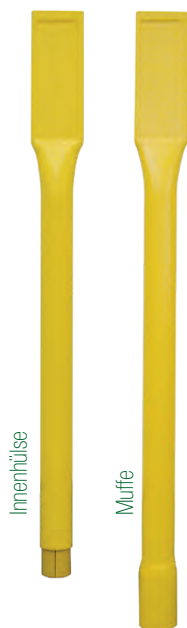
Messstellenpfosten PVC / PMMA - mit abnehmbarem Oberteil

Länge	Ø Pfosten	Befestigung	Hinweisschilder	Klappenverschluß	gelb	grau
1500 mm	110 mm	Spreizfuß	1 Stück	Dreikant	010 2171 013	010 2471 013
2000 mm	110 mm	Spreizfuß	1 Stück	Dreikant	010 3171 013	010 3471 013
2500 mm	110 mm	Spreizfuß	1 Stück	Dreikant	010 4171 013	010 4471 013

Schilder- und Messstellenpfosten Zubehör

Reparatur Set

Pfosten mit Aufnahme von ein oder zwei Hinweisschildern, sein unteres Ende hat eine geschlitzten Hülse am Rohrende, die somit in der Lage ist, Maßtoleranzen im Innendurchmesser des Pfostens auszugleichen. Auf Wunsch auch mit Sollbruchstelle lieferbar. Damit wird der problemlose Austausch auch von bereits installierten Pfosten garantiert.



Beschreibung	Länge	Farbe	Artikel-Nr.
für 2,5 m Pfosten - Innenhülse, Typ Unity für 1 Folienschild	1800 mm	gelb	001 18171 1000
für 2,5 m Pfosten - Innenhülse, Typ Unity für 2 Folienschilder	1800 mm	gelb	001 18181 1000
für 3,0 m Pfosten - Innenhülse, Typ Unity für 1 Folienschild	2000 mm	gelb	010 317 9000
für 3,0 m Pfosten - Innenhülse, Typ Unity für 2 Folienschilder	2000 mm	gelb	010 318 9000
für 2,5 m Messstelle 2K - Innenhülse, Typ Unity für 1 Folienschild	1800 mm	gelb	011 817 9054
für 2,5 m Messstelle 2K - Innenhülse, Typ Unity für 2 Folienschilder	1800 mm	gelb	011 818 9054
für 3,0 m Messstelle 2K - Innenhülse, Typ Unity für 1 Folienschild	2000 mm	gelb	010 317 9054
für 3,0 m Messstelle 2K - Innenhülse, Typ Unity für 2 Folienschilder	2000 mm	gelb	010 318 9054
für 2,5 m Pfosten - Muffe, Typ Unity für 1 Folienschild	1800 mm	gelb	011 8181 1000
für 2,5 m Pfosten - Muffe, Typ Unity für 2 Folienschilder	1800 mm	gelb	011 8181 1000
für 3,0 m Pfosten - Muffe, Typ Unity für 1 Folienschild	2000 mm	gelb	010 3171 1000
für 3,0 m Pfosten - Muffe, Typ Unity für 2 Folienschilder	2000 mm	gelb	010 3181 1000
für 2,5 m Messstelle 2K - Muffe, Typ Unity, für 1 Folienschild	1800 mm	gelb	011 8171 1054
für 2,5 m Messstelle 2K - Muffe, Typ Unity, für 2 Folienschilder	1800 mm	gelb	011 8181 1054
für 3,0 m Messstelle 2K - Muffe, Typ Unity, für 1 Folienschild	2000 mm	gelb	010 3171 1054
für 3,0 m Messstelle 2K - Muffe, Typ Unity, für 2 Folienschilder	2000 mm	gelb	010 3181 1054

Innenhülse Reparatur Set

Durch die geschlitzte Innenhülse, die sich produktionsbedingten Toleranzen der Rohrinnendurchmesser anpaßt, ist die Verwendung von Rohrstümpfen auch unterschiedlicher Produktionen möglich. Da die Innenhülse nicht sichtbar ist, wird die Reparatur auch optisch hohen Ansprüchen gerecht.



Beschreibung	Artikel-Nr.
Innenhülse, gelb - mit Schablone, Schmiergelleinen, Kleber oder Schrauben	Z 048 0100
Innenhülse, grau - mit Schablone, Schmiergelleinen, Kleber oder Schrauben	Z 048 0400
Innenhülse Ø 96,5, gelb - ID 1 = 96,5 mm / ID 2 = 98 mm - mit Auflagering, Schablone, Schmiergelleinen, Kleber oder Schrauben	Z 048 0107

Überschiebemuffe

Die Überschiebemuffe garantiert durch Ihre Aufweitung einen stabilen und sicheren Halt. Sie wird einfach auf den Pfostenstumpf gesetzt, mit der Wasserwaage ausgerichtet und mit dem werkseitig gestellten Spezialkleber fixiert, dann festgeschraubt und die Aufnahme für das Oberteil steht.



Beschreibung	Artikel-Nr.
Überschiebdoppelmuffe, gelb - mit Einengung, Gesamtlänge: 370 mm	Z 048 0600
Überschiebdoppelmuffe, grau - ohne Einengung, Gesamtlänge: 200 mm	Z 048 0500

Polklemmen und Zubehör



Beschreibung	Artikel-Nr.
Polklemme, gelb - 16 A	Z 004 0100
Polklemme, blau - 16 A	Z 004 0200
Polklemme, gelb / grün - 16 A	Z 004 0300
Polklemme, grün - 16 A	Z 004 0500
Polklemme, rot - 16 A	Z 004 0600
Polklemme, schwarz - 16 A	Z 004 0900
Brücken / Bügelstecker - Steckabstand 40 mm	Z 007 0900
Dreikantschlüssel	Z 011 0000
Vordere Verschlussklappe, gelb	Z 001 0101
Vordere Verschlussklappe, gelb - mit Schwenkhebelverschluss	Z 001 0102
Vordere Verschlussklappe, grau	Z 001 0401
Vordere Verschlussklappe, grau - mit Schwenkhebelverschluss	Z 001 0402

Verlängerungshalteplatte



Beschreibung	Artikel-Nr.
gelb - für abgeplattete Pfosten mit Steckschilder, 3 HWS nebeneinander	000 023 10 / 1
gelb - für abgeplattete Pfosten mit Steckschilder, 3 HWS übereinander	000 023 13 / 1
gelb - für abgeplattete Pfosten, 3 HWS nebeneinander und 2 HWS übereinander	000 023 12 / 1
gelb - für Unity Pfosten, 3 HWS nebeneinander	000 023 10
gelb - für Unity Pfosten, 3 HWS übereinander	000 023 13
gelb - für Unity Pfosten, 3 HWS nebeneinander und 2 HWS übereinander	000 023 12

Schilder- und Messstellenpfosten Zubehör

Terra Disc - Bringt optimale Standsicherheit bei weichen und sandigen Böden

Garantiert optimale Standfestigkeit gerade bei weichen Untergründen und sandigen Böden. Die profiliert Oberfläche ermöglicht eine größtmögliche Stabilisierungsfläche, die durch Bohrungen eine Diffusion des Erdreiches ermöglicht.



Beschreibung	Artikel-Nr.
Terra Disc - für Pfosten Ø 63 mm, Farbe: schwarz, Disc Ø 320 mm	B 000 010 85
Terra Disc - für Pfosten Ø 110 mm, Farbe: schwarz, Disc Ø 500 mm	B 000 010 80

Pfostenaufsatz Top - Hydrantenschild zum Aufschieben

Der Pfostenaufsatz Top ist in blau oder grau lieferbar. Die Beschilderung erfolgt durch Folienhinweisschilder, die einfach in den tieferliegenden Bereich der Abplattung aufgeklebt werden. Der Aufsatz wird aufgeschoben und mit dem bestehenden Pfosten verklebt oder verschraubt.



Beschreibung	Artikel-Nr.
Pfostenaufsatz blau - für Pfosten Ø 110 mm, Abm: 280 x 310 mm	COM 21
Pfostenaufsatz grau - für Pfosten Ø 110 mm, Abm: 280 x 310 mm	COM 41

Unity Nachrüst Set - für Pfosten mit herkömmlicher Abplattung

Für Anwender des Kettner Unity Systems haben wir für die Neuausstattung oder Sanierung der Hinweisschilder bei vorhandenen bzw. bereits eingebauten Pfosten und Messstellen mit herkömmlicher Abplattung eine Lösung erarbeitet.



Beschreibung	Artikel-Nr.
PVC Montageschablone	000 023 00
Verschlußstopfen gelb - für vorhandene Bohrungen - Beutel á 200 Stück	000 023 01
Rakel - zum Aufziehen der Folienschilder	000 023 02
Box - für Verschlußstopfen blau, leer	000 023 03
Alu Koffer - leer	000 023 05

Bewuchsschutz

Verlangsamt die Bildung von Vegetation unmittelbar um Schilderpfosten und Messstellenpfosten. Trägt zur Besseren Erkennbarkeit von Trassenmarkierungen bei. Erleichtert das Freimähen rund um den Pfosten. Durch geteilte Ausführung nachträgliche Montage möglich.



Bewuchsschutz

Beschreibung	Artikel-Nr.
für Posten Ø 110 mm - 1 Abdeckung = 2 Halbschalen mit 6 Kunststoffdübeln, Farbe schwarz, Ø 500 mm	B 0000 1089
für Posten Ø 108 mm - 1 Abdeckung = 2 Halbschalen mit 6 Kunststoffdübeln, Farbe schwarz, Ø 500 mm	B 0000 1092
für Posten Ø 60 mm - 1 Abdeckung = 2 Halbschalen mit 6 Kunststoffdübeln, Farbe schwarz, Ø 500 mm	B 0000 1091

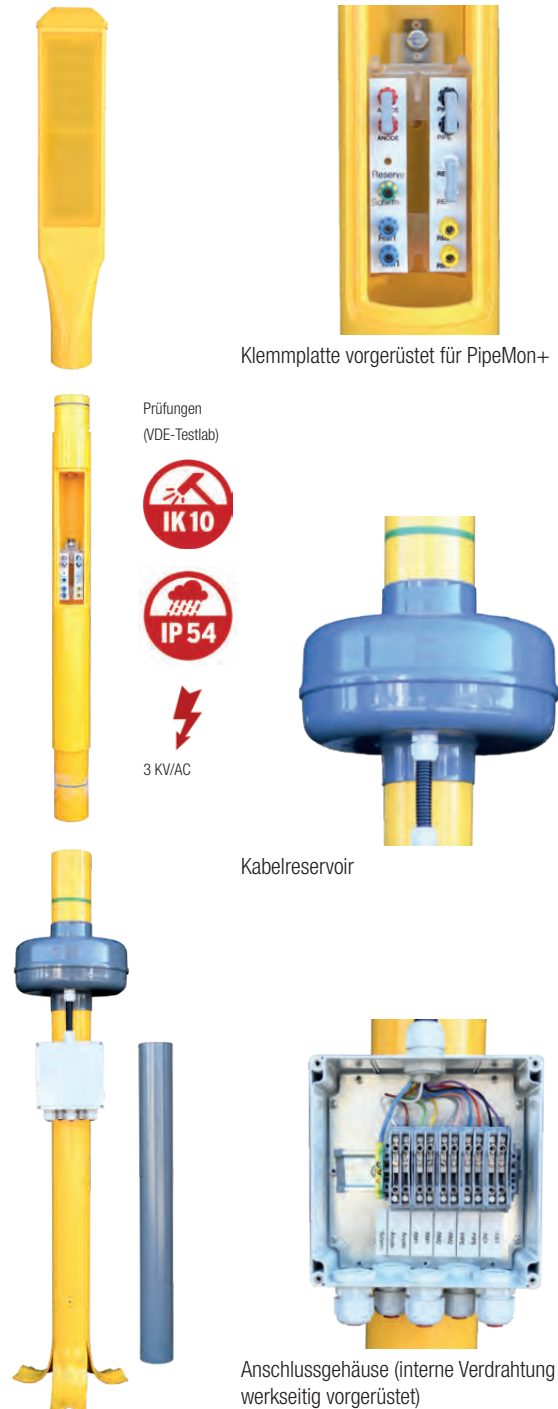
Schilder- und Messstellenpfosten

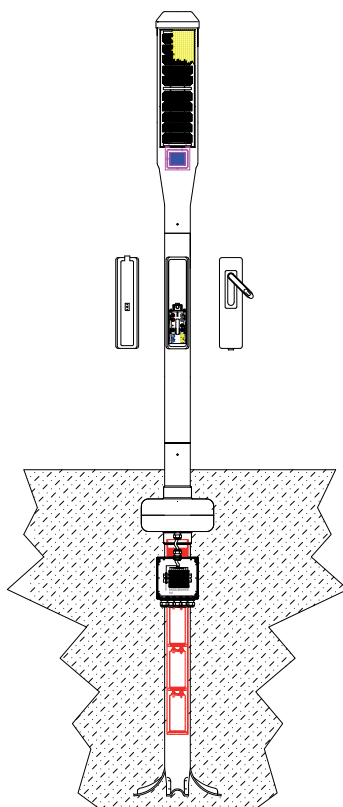
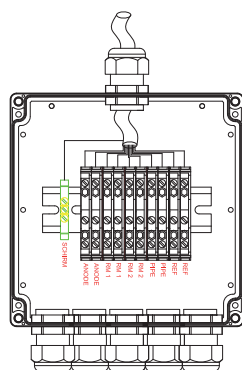
Messstellenpfosten SolarTec 2

Messstellenpfosten SolarTec 2

Messstellenpfosten mit autarker Stromversorgung durch Solartechnik und vollständige Integration aller Systemkomponenten mit Fernwirktechnik auf Basis von Messgerät Minitrans-Plus®. Vollständige Integration alle Systemkomponenten in den Messstellenpfosten.

- Vollständige Integration alle Systemkomponenten in den Messstellenpfosten.
- Monokristallines Solarmodul mit, transluzenter Filterplatte in Pfostenfarbe* zum Schutz vor Vandalismus.
- Integrierten, austauschbarer Akku 4V/50 Ah, angeordnet unter Erdniveau zum Schutz vor Temperaturschwankungen.
- Laderegler mit MPPC-Technik (Maximum Power Point Control) für höchste Leistungsausbeute bei sich ändernden Betriebsbedingungen. Tiefenentladungsschutz zum Schutz des Akkus.
- Stabilisierte Ausgangsspannung 3,3 VDC zur Versorgung des MinitransPlus
- Regelbarer Ausgang 4V/20mA (dauerhaft) bis 50mA (kurzzeitig) zur Verwendung als KKS-Schutzstromanlage.
- Unterteil mit externem Anschlussgehäuse zum Anschluss von Kabelquerschnitten bis 10mm².
- Kabelreservoir zum Austausch des Akkus ohne zusätzliche Erdarbeiten.
- Vorgerüstet zum Einsatz in Verbindung mit Baggerdetektion System PipeMon+.
- 3-teilige Gesamtkonstruktion zur einfachen Montage und zum wirtschaftlichen Austausch beschädigter Bauteile.





PFOSTEN

MaterialPVC/PMMA
 Farbe gelb
 Durchmesser 110 mm
 Wandstärke 6 mm

Gesamtlänge 3323 mm
 Oberteil 908 mm
 Mittelteil 900 mm
 Unterteil 1515 mm

Einbautiefe: 1400 mm

SOLARMODUL

Leerlaufspannung U_0 : 7,4VDC*
 Spannung U_{mpp} : 6,1 VDC*
 Strom im MPP I_{mpp} : 1,36 A*
 Spitzenleistung P_{mpp} : 8,1 Wp +-10%*

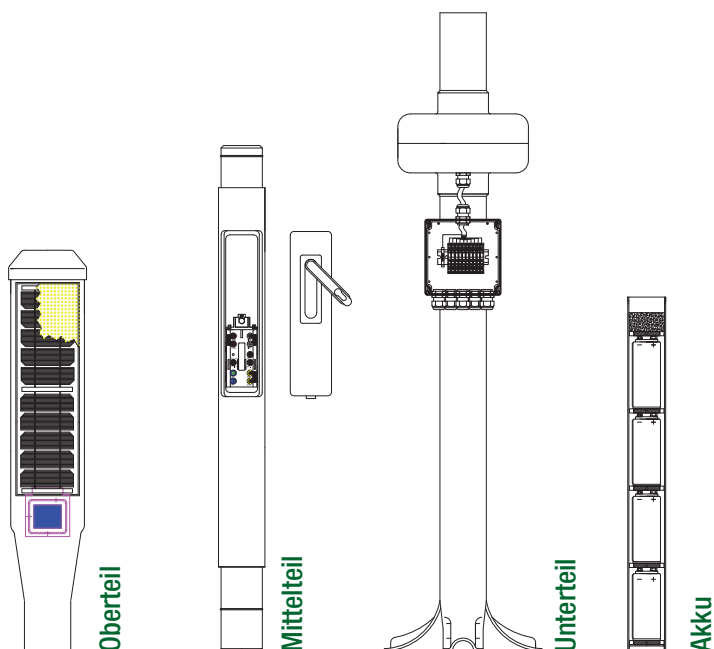
* Werte bei Einstrahlung von AM 1,5-100mW/mm² bei Zellentemperatur. 25°C

AKKU

AkkuBleizelle 4V/50Ah
 Absicherung10A

AUSGÄNGE

Spannung U_{mpp} : 3,3 VDC
 Ausgang Schutzstrom: 4V/30mA
 (regelbar)



Schilder- und Messstellenpfosten

Messstellenpfosten Alu

Messstellenpfosten Alu - mit diebstahlgesichertem Oberteil

Beidseitig geführtes hochschiebbares Oberteil mit Auszugsbegrenzung und damit diebstahlgesichert. Gesichert wird das Oberteil durch einen in der Oberfläche integrierten 3 Kantverschluß mit Zungenverriegelung.

Messstelleneinrichtung

Eine Messstelleneinrichtung mit 12 Bohrungen zur Montage von Polklemmen mit Einstellmöglichkeit für Datenspeicher.

Durch die nach oben versetzte Klemmplatte wird eine optimale Kabelführung zu den Polklemmen gewährleistet.

Beschichtung

Als Standardausführung sind die Pfosten mit einer Eloxalschicht dauerhaft gegen Korrosion geschützt. Auf Wunsch können die Pfosten auch pulverbeschichtet werden.

Beschilderung

Profilierte Oberfläche mit 4 Längsnuten, zur Befestigung von Hinweisschildern, somit keine Schellenbefestigung erforderlich.



mit diebstahlgesichertem Oberteil

Länge	Ø Pfosten	Befestigung	Klappenverschluß	gelb	eloxiert
1500 mm	108 mm	Spreizfuß	Dreikant	0502 111 011	0502 041 011
2000 mm	108 mm	Spreizfuß	Dreikant	0503 111 011	0503 041 011
2500 mm	108 mm	Spreizfuß	Dreikant	0504 111 011	0504 041 011

- Weitere Ausführungen auf Anfrage

mit abnehmbarem Oberteil

Länge	Ø Pfosten	Befestigung	Klappenverschluß	gelb	eloxiert
1500 mm	108 mm	Spreizfuß	Dreikant	0502 111 023	0502 041 023
2000 mm	108 mm	Spreizfuß	Dreikant	0503 111 023	0503 041 023
2500 mm	108 mm	Spreizfuß	Dreikant	0504 111 023	0504 041 023

- Weitere Ausführungen auf Anfrage

Schilder- und Messstellenpfosten

Schilderpfosten Alu



Schilderpfosten Alu

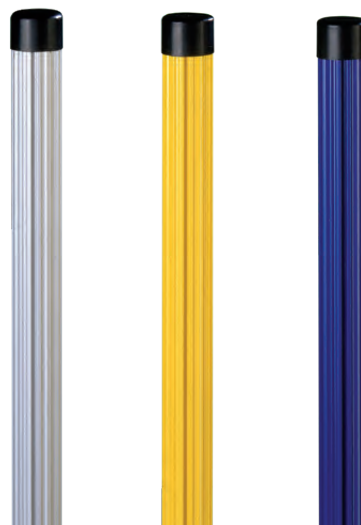
Alupfosten mit vier Schraubkanälen ausgestattet, die um 90 ° versetzt angeordnet sind. Die Schraubkanäle ermöglichen die Montage von Hinweisschildern einfach mit einem Schraubendreher.

4 Fache Stabilität

Ein weiterer Vorteil, ist die durch die Anordnung der Schraubkanäle gewonnene Stabilität, die hierdurch eine höhere Knickbelastbarkeit bei einer eventuelle Kollision gewinnt.

Multibügel

Mit nur einem Bauteil und zwei selbstbohrenden Befestigungsschrauben aus VA - lösen wir alle Anforderungen, die an die Schilderbefestigung gestellt werden.



Schilderpfosten - mit 4-Fach Schraubkanal

Länge	Ø Pfosten	Befestigung	eloxiert	gelb	blau
1500 mm	50 mm	Queranker	000 010 30	000 028 34	000 028 44
2000 mm	50 mm	Queranker	000 010 31	000 028 35	000 028 45
2500 mm	50 mm	Queranker	000 010 32	000 028 36	000 028 46
1500 mm	60 mm	Queranker	000 010 35	000 028 40	000 028 47
2000 mm	60 mm	Queranker	000 010 36	000 028 41	000 028 48
2500 mm	60 mm	Queranker	000 010 37	000 028 42	000 028 49
1500 mm	108 mm	Spreizfuß	050 204 1000	050 211 1000	050 222 1000
2000 mm	108 mm	Spreizfuß	050 304 1000	050 311 1000	050 322 1000
2500 mm	108 mm	Spreizfuß	050 404 1000	050 411 1000	050 422 1000
3000 mm	108 mm	Spreizfuß	050 604 1000	050 611 1000	050 622 1000

Schilderpfosten - glatt

Länge	Ø Pfosten	Befestigung	eloxiert
1500 mm	50 mm	Queranker	000 010 40
2000 mm	50 mm	Queranker	000 010 41
2500 mm	50 mm	Queranker	000 010 42
1500 mm	60 mm	Queranker	000 010 45
2000 mm	60 mm	Queranker	000 010 46
2500 mm	60 mm	Queranker	000 010 47

• Weitere Ausführungen auf Anfrage

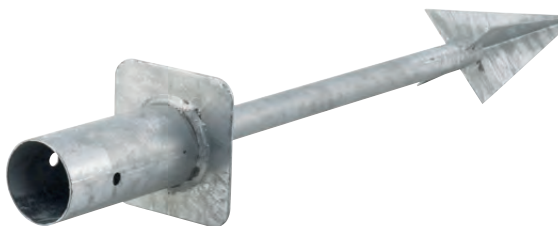
Schilder- und Messstellenpfosten

Erdanker

Erdanker

Einschlaganker

für Schilderpfosten mit einem Durchmesser von 60mm. Nicht für steinige Böden geeignet.



Eindrehanker

für Schilderpfosten. Erhältlich für verschiedene Pfostendurchmesser.



Erdanker

Beschreibung	Artikel-Nr.
Einschlaganker für Posten Ø 60 mm - aus Stahl, feuerverzinkt, Länge: 752 mm	E 0000 1032
Eindrehanker für Posten Ø 60 - 63 mm - aus Stahl, feuerverzinkt, Länge: 650 mm	E 0000 2030
Stange	200 70

Schilder- und Messstellenpfosten

Unterflurmesss



Unterflurmessstelle

Das Kunststoffgehäuse der Unterflurmessstelle ist wasserdicht. Der Kabeleinführungsstutzen wird nach der Montage mit einem 2-Komponentenharz vergossen. Die teleskopierbare Klemmplatte erleichtert die Montage und die Messungen an der Unterflurmessstelle - auch für dickerer Kabel geeignet.

Teleskopierbare Klemmplatte

Die teleskopierbare Klemmplatte erleichtert die Montage und die Messungen an der Unterflurmessstelle. Die syphonartige Schleife des Kabels im Messstellengehäuse ermöglicht die Teleskopierung auch dickerer Kabel.

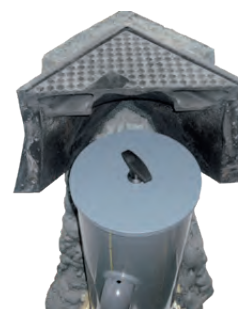
Gehäuse

Durch das Verfüllen des Gehäuses mit Tongranulat wird die Diffusionsfeuchtigkeit absorbiert. Die Unterflurmessstelle bringt beim Einbau überall dort Vorteile, wo Messstellenpfosten oder Betonsäulen störend sind. z.B. im Altstadtbereich, bei schmalen Fußwegen, in unmittelbarer Nähe eines Weges in der Feldflur.



Vandalismussicher

Beim Einsatz von Unterflurmessstellen kann eine Beschädigung durch Vandalismus fast ausgeschlossen werden. Die Abdeckung der Unterflurmessstelle kann mit einer Straßenkappe Typ 3 erfolgen. Durch den Einsatz von Kunststoffstraßenkappen ist auch der Einsatz netzunabhängiger Fernwirktechnik möglich.



Unterflurmessstelle

Gehäuselänge	Ø Gehäuse	Beschreibung	Artikel-Nr.
600 mm	225 mm	Deckel mit Drehriegelverschluss, Klemmplatte mit auszugsbegrenzung	UFM 1

- Weitere Ausführungen auf Anfrage

Schilder- und Messstellenpfosten

Stromverteilerkasten

Stromverteilerkasten - aus extrem schlagfestem Kunststoff

Stabile Befestigung, Vandalismusschutz und hohe Wetterbeständigkeit machen den Stromverteilerkasten einfach im Handling und zeitsparend bei der Wartung. Für Sicherungseinrichtungen, Verkehrstechnik, Stromanschluss und Verteilung, sowie als Messstellengehäuse für den kathodischen Korrosionsschutz.

Anwendungsbereiche

Für den Außenbereich von Sicherungseinrichtungen, Verkehrstechnik, Stromanschluss und Verteilung, sowie als Messstellengehäuse für den kathodischen Korrosionsschutz.

Plakatierungsschutz

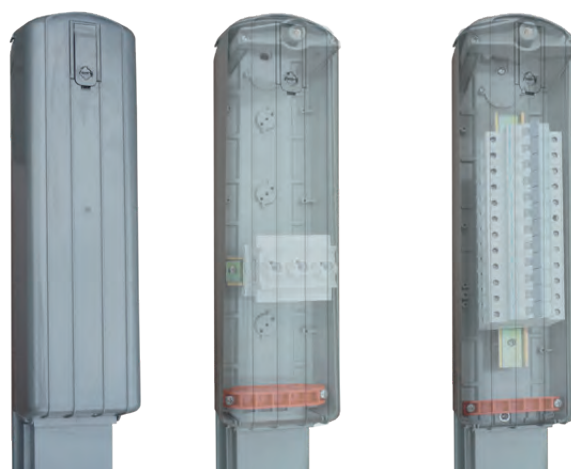
Die Oberflächengestaltung des Oberteils besteht durch die erhabenen Längsrippen, die durch Ihre Ausbildung zugleich einen Plakatierungsschutz gewährleisten und das Aufbringen von störenden Aufklebern dauerhaft verhindern.

Innenraum

Der Innenraum des Stromverteilerkastens wird individuell auf Wunsch des Kunden angefertigt.

Kabelkanal

Der Kanal ist farblich auf das Gehäuse und den Ständer abgestimmt und dient zur sicheren Führung von Kabeln. Er ist 2-teilig und kann zur Verlängerung mit Segmenten ergänzt werden.



Stromverteilerkasten

Beschreibung	Abm:	grau (DB 703)
Kasten mit 3 Kant Verschluss - mit C-Schiene, für Wandmontage	135 x 120 x 495 mm	STV 000 121
Kasten mit 3 Kant Verschluss - mit C-Schiene, für ein Hinweisschild	135 x 120 x 495 mm	STV 000 112
Kasten für Halbzylinder	135 x 120 x 495 mm	STV 000 113
Kasten für Halbzylinder - für ein Hinweisschild	135 x 120 x 495 mm	STV 000 114
Kunststoffständer - Länge: 1700 mm / Kann individuell gekürzt werden		STV 000 115 / 1
Kabelkanal 2-teilig - Länge: 340 mm / zusammensteckbar zur Verlängerung		STV 000 117 / 1

- Weitere Ausführungen auf Anfrage

Messstelle

Für die Anwendung bei z. B. Korrosionsmessstellen besteht die Möglichkeit, den Ständer aus Alu-Rechteckprofil zu liefern, ebenso den Kabelkanal.

Material

Gehäuseteile, Kanal und Ständer sind aus durchgefärbtem und wetterbeständigen Polycarbonat. Dieser Werkstoff ist selbstverlöschend, UV-stabil und in hohem Maße chemisch und thermisch beständig.

Montage

Der Stromverteilerkasten ist geeignet zur Montage an Wänden. Mit optional erhältlichen Ständern aus Kunststoff oder Aluminium ist außerdem eine freistehende Montage möglich.



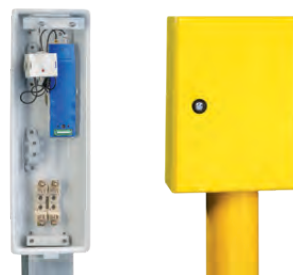
Stromverteilerkasten Messstelle

Beschreibung	Abm:	grau (DB 703)
Messstelle mit 3 Kant Verschuß - für 1 Hinweisschild, inkl. Aluständer und Kabelkanal	135 x 120 x 495 mm	STM 000 101/1
Messstelle für Halbzylinder - für 1 Hinweisschild, inkl. Aluständer und Kabelkanal	135 x 120 x 495 mm	STM 000 102/1

- Weitere Ausführungen auf Anfrage

Schilder- und Messstellenpfosten

Messstellengehäuse



Messstellengehäuse - die alternative zu Messstellenpfosten

Mehr als den doppelten Klemmbereich eines Messstellenpfostens und kann durch die beiden querlaufenden Montageprofile individuell ausgestattet werden. Das Messstellengehäuse kann auch als freistehende Ausführung mit einem Pfostenunterteil mit Spreizfuß als Erdanker geliefert werden.

Kabelabdeckprofil

Bei der Wandmontage steht für den Schutz der Kabel auch ein farblich abgestimmtes Kabelabdeckprofil zur Verfügung.

Freistehende Ausführung

Das Messstellengehäuse kann auch als freistehende Ausführung mit einem Pfostenunterteil mit Spreizfuß als Erdanker geliefert werden.



Beschreibung	grau	gelb
Typ 1 - mit 3 Kant Verschuß für Wandmontage, inkl. Klemmplatte für 12 Polklemmen, Abm: 250 x 350 x 175 mm	MES 00 107	MES 00 101
Typ 1 - mit zusätzlichem Stutzen für Pfostenmontage, Abm: 250 x 350 x 175 mm		MES 00 101/1
Schwenkhebel - zur Aufnahme von Halbzylinder		207 9102
Wandabdeckprofil - 1500 mm lang, grau	WA Grau	WA Gelb



Beschreibung	grau	gelb
Typ 2 - mit 3 Kant Verschuß für Wandmontage, Abm: 200 x 360 x 130 mm	MES 00 202	



Beschreibung	grau	gelb
Typ 3 - mit 3 Kant Verschuß für Wandmontage, Abm: 150 x 150 x 90 mm	MES 00 302/1	MES 00 301/1



Beschreibung	grau
Typ 10 - mit 3 Kant Verschuß für Wandmontage und Vertiefung für 1 Folienschild Abmessungen: 200 x 640 x 130 mm	MES 00 310
Typ 10 - mit Vertiefung für 1 Folienschild, inkl. Aluständer und Kabelkanal, Länge: 2000 mm, Abmessungen: 200 x 640 x 130 mm	MES 00 310 AR 20M
Typ 10 - mit Vertiefung für 1 Folienschild, inkl. Aluständer und Kabelkanal, Länge: 2500 mm, Abmessungen: 200 x 640 x 130 mm	MES 00 310 AR 25M

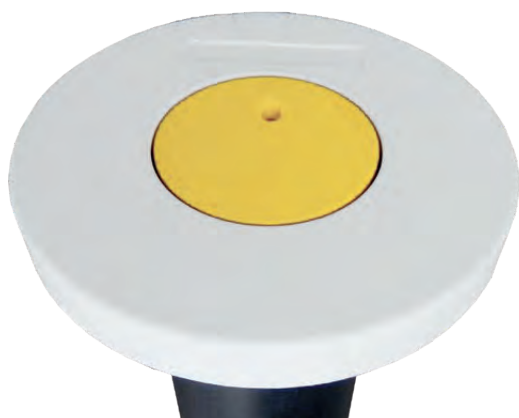
Schilder- und Messstellenpfosten

LKS Messpunkt



LKS Messpunkt - für die exakte messtechnische Überwachung

Die gelbe Verschlusskappe dient der optischen Erkennung des LKS Messpunktes. Neben der einfachen Positionierung in unterschiedlichen Baulängen, ist der LKS Messpunkt bodengleich auf allen Untergründen, wie Rasen – Asphalt oder Betonstein, einzubauen.



Kennzeichnung

Für die Kennzeichnung des LKS Messpunkt, wurde eine Vertiefung für retroreflektierenden Folien vorgesehen. Dabei handelt es sich um eine geprüfte Verkehrszeichenfolie, mit speziellem UV-Schutz und einer sehr hohen Witterungsbeständigkeit.

Optische Erkennung

Gelbe Verschlusskappe zur optischen Erkennung des Messpunktes. Die Öffnung erlaubt den Einsatz aller bekannten Messsonden.

Stabilität

Für eine hohe mechanische Belastbarkeit, ist das Gehäuse mit einer plastischen, mechanisch hoch belastbaren Kunststoff-Vergussmasse ausgefüllt. Die Vergussmasse zeichnet sich durch eine hohe Widerstandsfähigkeit gegen statische und zyklische Druckbelastung aus. Sie ist zudem alterungsbeständig, sowie Beständig gegen Frost und gängige Taumittel.



Beschreibung	Artikel-Nr.
LKS Ø 200 mm - Schutzrohrlänge: 1000 mm	LKS 101
LKS Ø 200 mm - Schutzrohrlänge: 500 mm	LKS 102
LKS eckig 200 x 200 mm - Schutzrohrlänge: 1000 mm	LKS 104
LKS eckig 200 x 200 mm - Schutzrohrlänge: 500 mm	LKS 103

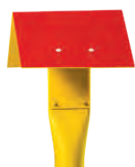
Schilder- und Messstellenpfosten

Flugmarkierungshauben



Flugmarkierungshauben - Zur sicheren Terrassenerkennung aus der Luft

Kettner bietet eine Vielzahl von unterschiedlichen Größen und Formen bei den Flugmarkierungshauben. Ebenso groß ist die Auswahl der Farben sowie lichtechter, reflektierender Folien, die ganzflächig oder auch in Segmentzuschnitten aufgebracht werden können.



Typ 50

Dachfläche: 335 x 230 mm
Dachneigung: 45°
Dachstellung: 90° drehbar

Beschreibung	Artikel-Nr.
Typ 50 - für abgeplätete Pfosten	FLU 051 000 115
Typ 50 - für Unity Pfosten	FLU 051 080 115



Typ 60

Dachfläche: 500 x 330 mm
Dachneigung: 60°
Dachstellung: 15° drehbar

Beschreibung	Artikel-Nr.
Typ 60 - für abgeplätete Pfosten	FLU 072 180 105
Typ 60 - für Unity Pfosten	FLU 072 110 105



Typ 70

Dachfläche: 400 x 300 mm
Dachneigung: 45°
Dachstellung: 90° drehbar

Beschreibung	Artikel-Nr.
Typ 70 - für abgeplätete Pfosten	FLU 061 000 115
Typ 70 - für Unity Pfosten	FLU 061 080 115



Typ Weiß

Dachfläche: 335 x 130 mm
Dachneigung: 45°
Dachstellung: 90° drehbar

Beschreibung	Artikel-Nr.
Typ Weiß - für Unity Pfosten	FLU 051 088 115



Flugsichtszeichen

Format: 180 x 400 mm
Farbe: rot

Beschreibung	Artikel-Nr.
Flugsichtszeichen - für alle gängigen Pfosten	FLU 140 003 006

Abbildung ähnlich



Typ 90

Dachfläche: Ø 440 mm

Beschreibung

Artikel-Nr.

Typ 90 - Universalbügel für Pfosten
ohne Abplattung Ø 48-110mm.

FLU 098 550 075



Typ 100

Dachfläche: Ø 500 mm

Beschreibung

Artikel-Nr.

Typ 100 - für abgeplättete Pfosten

FLU 108 580 075



Typ 110

Dachfläche: Ø 440 mm

Beschreibung

Artikel-Nr.

Typ 110 - für abgeplättete Pfosten

FLU 098 581 075



Typ 120

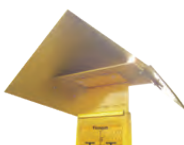
Dachfläche: Ø 600 mm

Beschreibung

Artikel-Nr.

Typ 120 - für abgeplättete Pfosten

FLU 118 883 075



Haltebügel Alu

Abmessungen: 320 x 150 mm, gelb

Beschreibung

Artikel-Nr.

Haltebügel Alu - für Flugmarkierungshauben bei
Unity Pfosten und abgeplätteten
Pfosten, inkl. Schrauben

000 023 062

